

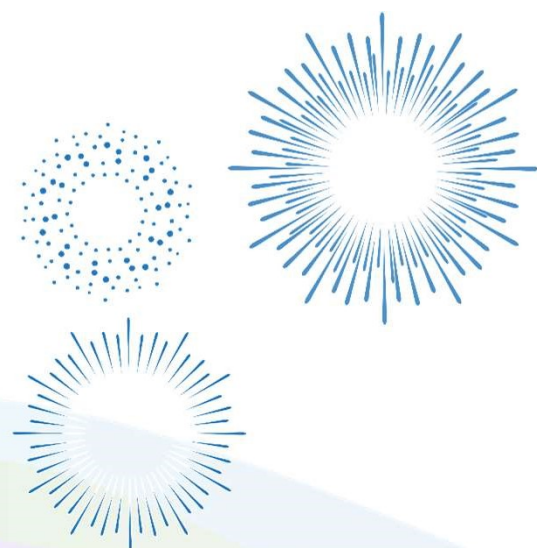
DBJ・JTBF

アジア・欧米豪

訪日外国人旅行者の意向調査

2023年度版 参考資料

2023年10月12日



今後、観光旅行したい国・地域

(回答は5つまで、%)

順位	回答者→ サンプル数	全体 7,414	アジア全体									欧米豪全体				
			韓国	中国	台湾	香港	タイ	シンガポール	マレーシア	インドネシア	アメリカ	オーストラリア	イギリス	フランス		
			4,857	603	596	624	602	600	636	594	602	2,557	632	616	619	690
1	日本	55	65	43	52	76	83	78	61	60	67	35	31	46	31	31
2	韓国	30	41	-	26	42	33	48	40	44	54	12	12	14	10	11
3	オーストラリア	25	26	29	25	13	25	16	28	37	33	25	30	-	31	14
4	ニュージーランド	21	22	22	32	15	10	18	28	32	18	20	21	-	28	12
5	シンガポール	21	26	19	31	20	14	29	-	-	42	14	7	18	17	13
6	タイ	20	24	14	19	24	33	-	31	-	20	16	15	20	21	9
7	台湾	19	26	15	14	-	52	25	41	27	8	7	6	8	5	9
8	スイス	19	19	27	13	17	15	18	17	24	21	17	19	15	-	-
9	アメリカ	17	14	12	18	18	10	13	11	9	17	26	-	29	38	12
10	イギリス	17	14	12	15	11	24	15	7	13	18	26	27	25	-	-
11	香港	16	20	14	-	17	-	27	22	19	21	10	11	11	14	6
12	イタリア	15	11	17	11	11	9	9	9	10	11	30	36	23	-	-
13	中国本土	14	19	5	-	22	-	30	20	27	10	8	7	8	10	7
14	フランス	14	12	16	19	13	11	9	8	8	14	22	26	18	-	-
15	カナダ	14	10	17	14	9	12	6	8	7	6	23	-	25	30	16
16	ハワイ	12	11	28	19	11	7	7	6	6	6	15	-	21	19	6
17	ベトナム	10	11	21	5	12	6	13	13	15	5	8	5	12	8	9
18	マレーシア	10	11	4	14	9	10	-	-	-	20	8	6	7	10	10
19	スペイン	9	7	18	7	6	8	3	6	6	5	17	22	12	-	-
20	ドイツ	9	7	8	9	7	8	6	6	4	9	15	18	11	-	-
21	インドネシア	7	7	6	4	3	1	4	11	19	-	8	4	11	9	9
22	その他欧州諸国	7	6	7	1	9	9	4	8	5	5	12	13	11	-	-
23	中東諸国(ドバイなど)	7	6	3	6	2	4	2	4	13	16	8	8	5	12	9
24	フィリピン	7	5	5	5	5	1	5	7	7	4	10	10	11	7	11
25	マカオ	6	7	5	-	8	-	5	7	9	5	4	3	3	4	7
26	オーストラリア	6	5	8	7	6	5	5	3	5	3	7	8	5	-	-
27	インド	5	3	1	4	1	2	4	3	7	3	8	6	8	11	10
28	中南米諸国	4	2	2	3	1	2	1	2	2	0	8	12	4	10	8
29	メキシコ	4	2	1	8	1	1	1	1	1	0	9	-	4	14	8
30	グアム	4	4	16	4	9	4	1	0	1	-	2	-	1	0	3
31	アフリカ諸国	3	1	0	1	1	2	1	1	1	0	7	8	2	11	6
-	その他	2	1	1	0	1	1	1	1	1	1	3	4	4	4	2
-	わからない/特にな	2	1	2	0	1	1	1	2	1	-	5	3	5	7	7

※1 回答対象者は全員

※2 「次に観光旅行したい国・地域」の選択肢から、回答者の国・地域及び近隣の国・地域(中国-香港-マカオ、マレーシア-シンガポール、タイ-マレーシア、アメリカ-カナダ・メキシコ・ハワイ・グアム、オーストラリア-ニュージーランド、イギリス・フランス-欧州各国)を除いている。

※3 「全体」「アジア全体」「欧米豪全体」の割合の算出において、「旅行したい国・地域」と「回答者の国・地域」及び「回答者の近隣国・地域」が同じ場合、当該国・地域の回答者数をサンプル数(分母)から除いている。

※4 上位5項目を赤または黄色で塗りつぶした。

日本の観光地認知度

(回答はあてはまるもの全て、%)

回答者→	全体	アジア全体									欧米豪全体				
		韓国	中国	台湾	香港	タイ	シンガポール	マレーシア	インドネシア	アメリカ	オーストラリア	イギリス	フランス		
サンプル数	7,414	4,857	603	596	624	602	600	636	594	602	2,557	632	616	619	690
東京	60	66	72	38	77	77	63	64	64	73	49	58	65	59	18
富士山	53	59	55	43	71	70	57	56	53	65	42	48	57	46	18
北海道	43	59	65	41	79	74	56	57	51	50	13	12	23	12	7
札幌	33	43	65	17	65	65	44	36	26	31	13	12	20	14	8
函館	13	18	13	5	49	41	12	13	7	6	3	2	4	3	3
帯広／十勝	5	6	3	5	11	18	4	2	4	4	3	2	2	2	5
ニセコ	4	5	1	7	4	6	8	8	4	5	3	1	3	2	4
知床／阿寒	4	5	2	6	10	13	5	3	2	4	2	1	2	2	4
旭川／富良野	9	12	5	9	25	32	6	6	3	6	3	2	2	2	4
東北	9	12	10	7	26	18	12	7	7	7	4	4	4	4	4
青森	13	18	20	8	51	36	11	7	5	6	3	3	3	2	3
秋田／角館	8	11	7	13	27	22	6	3	4	3	3	4	3	3	3
山形／蔵王	8	9	4	5	20	18	9	5	6	8	4	6	3	3	4
岩手／平泉	7	10	7	6	22	26	8	3	4	4	3	2	2	2	4
仙台／松島	12	17	15	15	35	33	18	6	6	8	3	2	3	2	5
福島	27	30	41	20	39	39	26	20	24	33	21	20	30	25	11
新潟／佐渡	8	11	5	6	28	22	7	6	6	7	3	2	3	3	4
妙高／湯沢	4	5	1	6	6	6	6	2	5	5	3	3	2	3	6
日光	8	10	8	11	13	16	12	7	7	7	4	4	5	5	3
松本／白馬	7	8	3	11	12	18	10	3	4	6	4	5	5	3	3
軽井沢	11	15	4	7	53	39	7	3	5	5	3	2	2	3	4
川越	5	7	4	7	9	13	10	4	4	4	2	2	2	1	4
横浜	31	37	39	21	48	46	39	26	30	44	21	20	30	27	10
箱根	14	20	19	7	45	45	14	17	6	7	4	4	4	3	4
北陸	5	6	2	6	12	11	6	3	4	4	3	2	4	2	4
金沢	10	12	8	8	22	23	11	7	8	11	4	5	5	4	4
立山／黒部	8	11	4	5	34	28	5	4	3	4	2	2	2	1	4
富山	11	14	6	23	24	26	9	6	6	10	5	4	5	5	5
福井	8	10	7	12	11	14	9	5	7	13	5	7	5	5	4
中部／東海	6	7	5	8	10	12	6	5	5	6	4	3	4	4	4
飛騨／高山	8	10	3	6	25	26	8	5	4	5	3	2	2	2	4
名古屋	33	45	50	29	68	63	35	34	35	46	11	9	18	9	7
伊勢志摩／伊賀	6	9	2	6	26	22	6	2	2	3	2	1	2	1	3
紀伊半島／高野山／熊野古道	6	7	2	6	16	12	5	2	4	8	5	5	5	4	6
関西	23	32	36	16	54	58	33	18	21	17	5	4	8	4	5
京都	48	58	69	37	74	69	55	53	46	56	30	29	44	32	15
奈良	23	32	37	27	62	63	24	22	11	11	5	4	9	3	5
大阪	52	63	71	40	78	79	55	59	56	62	31	31	48	33	14
神戸	31	39	44	31	61	62	29	30	25	32	16	14	22	17	11
岡山	12	14	10	11	26	23	12	7	11	13	7	7	8	6	5
倉敷	4	5	2	5	9	11	6	2	3	4	3	2	2	4	4
広島	34	35	37	24	46	46	33	26	32	40	32	35	42	39	14
山口	11	14	15	12	11	12	15	11	12	21	6	8	8	6	4
鳥取	10	14	23	7	28	29	8	3	5	4	3	2	2	1	5
松江／出雲／石見	5	6	3	11	11	10	7	2	3	3	2	3	1	2	4
四国	13	16	10	12	37	40	12	6	7	8	6	6	6	6	5
高松／香川	7	9	7	9	13	18	9	4	6	9	4	3	4	4	3
直島	5	5	5	8	5	6	8	2	4	5	5	5	5	5	3
松山／道後	5	7	7	9	9	11	7	3	4	5	3	3	2	3	4
愛媛	6	8	4	7	20	17	5	3	3	3	2	1	2	1	3
徳島	9	11	10	7	14	18	10	5	8	12	6	7	6	7	4
高知	7	9	4	6	19	18	9	4	5	4	4	4	4	5	5
九州	24	34	49	22	61	58	29	22	15	13	6	5	10	5	4
福岡／博多／小倉	23	31	47	15	45	49	28	17	18	24	8	6	11	6	7
佐賀	10	13	7	7	36	26	9	3	4	8	4	5	5	6	2
長崎／佐世保	24	27	27	18	38	37	26	19	22	29	19	22	24	21	8
大分／別府／湯布院	8	11	20	6	17	24	9	5	4	3	3	1	3	1	5
熊本／阿蘇	13	18	11	12	47	49	9	5	5	5	3	2	3	2	4
宮崎	16	22	22	23	41	46	14	8	11	10	4	4	4	3	5
鹿児島	18	24	22	19	56	56	12	11	7	10	5	4	5	6	5
奄美	4	4	2	4	8	6	5	2	3	4	2	2	2	2	4
沖縄	39	47	56	28	74	66	39	39	34	41	22	29	28	22	10
宮古／石垣	8	11	4	7	28	21	8	4	5	7	3	3	3	3	3
知っている場所はない	6	3	5	0	1	1	1	4	7	3	12	12	12	13	13

※1 回答対象者は全員

※2 30%以上を赤または黄色で塗りつぶした。

日本の観光地訪問意向

(回答はあてはまるもの全て、%)

回答者→ サンプル数	全体	アジア全体									欧米豪全体				
	6,963	韓国	中国	台湾	香港	タイ	シンガポール	マレーシア	インドネシア	アメリカ	オーストラリア	イギリス	フランス		
東京	44	45	43	29	47	42	44	44	54	57	41	50	58	48	13
富士山	34	36	18	30	39	32	39	36	40	50	30	36	43	33	12
北海道	29	39	31	27	55	47	42	44	37	29	6	7	11	4	4
札幌	17	22	38	6	29	28	26	19	14	16	5	4	9	5	3
函館	5	7	5	2	20	17	4	5	3	2	1	1	2	1	2
帯広／十勝	2	2	1	2	3	5	2	1	1	1	1	0	0	1	2
ニセコ	2	2	0	4	1	1	3	4	2	1	1	0	1	1	1
知床／阿寒	1	2	1	2	3	3	2	1	1	2	1	1	0	0	2
旭川／富良野	3	4	1	4	8	9	2	3	1	1	1	1	1	1	2
東北	3	3	2	3	7	2	3	2	2	2	2	2	1	1	2
青森	4	5	3	3	16	11	2	3	1	1	1	1	1	1	1
秋田／角館	2	3	2	4	6	3	2	1	1	1	1	2	1	1	1
山形／蔵王	2	2	1	2	5	3	3	2	2	2	1	2	1	1	1
岩手／平泉	2	2	1	2	3	3	2	0	1	1	1	1	1	0	2
仙台／松島	3	4	2	6	7	7	7	2	1	2	1	1	1	1	2
福島	6	6	4	4	5	3	10	4	7	11	5	5	9	5	3
新潟／佐渡	2	3	1	3	6	3	2	2	2	2	1	1	1	1	2
妙高／湯沢	1	1	0	2	2	1	2	1	2	1	1	1	1	1	3
日光	3	3	2	4	4	4	4	3	2	2	2	2	2	2	2
松本／白馬	2	2	1	4	2	3	3	1	1	3	1	1	1	0	2
軽井沢	5	6	1	3	23	14	2	2	3	1	1	1	0	2	1
川越	1	2	1	2	2	3	2	1	2	1	1	1	1	0	2
横浜	10	11	7	8	14	12	16	7	11	14	8	7	10	8	5
箱根	5	7	5	3	16	14	3	7	2	2	2	2	2	1	1
北陸	2	2	1	1	4	2	2	1	2	2	1	1	1	1	2
金沢	3	3	2	2	7	6	3	3	2	3	2	2	1	1	2
立山／黒部	3	4	1	2	14	11	2	2	1	1	1	1	1	0	3
富山	3	4	1	9	6	6	2	2	1	3	2	2	1	2	1
福井	2	2	1	4	2	2	3	1	2	3	2	2	2	2	2
中部／東海	2	2	1	3	2	2	1	1	1	2	1	1	2	1	1
飛騨／高山	3	3	1	2	8	7	2	2	2	2	1	1	1	2	2
名古屋	14	18	10	18	34	25	12	14	14	21	4	4	5	4	3
伊勢志摩／伊賀	2	2	1	2	6	4	1	2	1	1	1	1	1	0	2
紀伊半島／高野山／熊野古道	3	2	1	3	4	2	3	1	2	4	3	3	2	3	4
関西	8	10	8	4	18	20	12	6	8	5	2	1	3	2	2
京都	28	33	33	23	45	36	37	31	28	32	17	15	28	18	9
奈良	9	13	11	13	25	22	9	10	5	4	2	1	4	1	2
大阪	32	39	41	22	46	44	36	40	38	43	17	15	31	17	8
神戸	11	13	10	12	21	20	8	11	11	11	6	7	7	6	5
岡山	3	3	2	4	6	4	4	2	2	4	2	3	3	1	2
倉敷	2	2	1	2	3	2	2	1	1	1	1	1	1	1	2
広島	10	9	2	7	10	8	10	7	12	13	14	17	19	16	5
山口	3	3	2	4	1	1	4	3	3	7	2	3	2	2	2
鳥取	3	3	5	2	6	8	2	2	2	1	1	1	1	1	2
松江／出雲／石見	1	2	1	4	2	3	2	1	1	1	1	1	0	0	2
四国	4	5	2	4	9	10	4	3	3	3	2	2	2	2	2
高松／香川	2	2	1	3	2	4	3	2	3	2	1	1	1	0	2
直島	2	2	1	3	1	1	3	1	2	2	2	1	2	2	2
松山／道後	1	2	1	3	2	1	2	1	1	2	1	1	0	1	1
愛媛	2	2	1	2	4	3	2	1	1	1	1	1	1	0	1
徳島	3	3	1	3	2	2	3	2	3	5	2	3	2	2	2
高知	2	2	1	3	3	2	3	1	1	1	2	1	2	2	2
九州	9	11	15	8	21	19	9	8	6	5	3	3	4	2	3
福岡／博多／小倉	7	9	14	4	13	17	12	5	4	6	2	1	4	2	2
佐賀	3	3	1	3	8	5	3	2	2	2	2	3	1	2	1
長崎／佐世保	6	6	5	5	7	8	7	5	6	8	6	9	7	5	3
大分／別府／湯布院	3	4	8	3	6	9	3	2	2	1	2	1	2	1	3
熊本／阿蘇	4	6	3	4	16	15	2	2	2	1	1	1	1	0	2
宮崎	4	5	3	8	10	9	4	3	3	2	1	1	1	1	2
鹿児島	6	8	3	9	18	21	3	5	2	2	2	1	1	2	2
奄美	1	1	0	1	2	1	1	0	1	2	1	1	1	0	1
沖縄	19	23	24	15	36	31	16	20	20	18	10	15	13	7	6
宮古／石垣	2	3	1	3	7	5	2	2	2	2	1	1	0	0	2
行きたい場所はない	6	2	5	2	3	3	0	3	1	1	13	11	10	14	18

※1 回答対象者は日本の地名を知っていると回答した対象者

※2 15%以上を赤または黄色で塗りつぶした。

# DBJ・JTBF アジア・欧米豪 訪日外国人旅行者の意向調査 2023年度版 参考資料

2023年10月12日発行

(株)日本政策投資銀行：内藤桂子、笹栗知枝、飛渡聡子、鎌田進悟  
(公財)日本交通公社：柿島あかね、園部容子、目代凧、菅野正洋

- 本資料は情報提供のみを目的として作成されたものであり、取引等を勧誘するものではありません。
- 本資料はDBJ及びJTBFが信頼に足ると判断した情報に基づいて作成されていますが、DBJ及びJTBFがその正確性・確実性を保証するものではありません。本資料のご利用に際しましては、ご自身のご判断でなされますようお願い致します。
- 本資料は、著作物であり、著作権法に基づき保護されています。著作権法の定めに従い、引用する際は、必ず出所：(株)日本政策投資銀行・(公財)日本交通公社と明記して下さい。
- 本資料の全文または一部を転載・複製する際は著作権者の許諾が必要です。下記お問い合わせ先までご連絡下さい。
- 当資料は、貴社及び当行間で検討／議論を行うことを目的に貴社限りの資料として作成されたものであり、特定の取引等を勧誘するものではなく、当行がその提案内容の実現性を保証するものではありません。

株式会社日本政策投資銀行 地域調査部

Tel：03-3244-1633

HP：<https://www.dbj.jp/>

公益財団法人日本交通公社 観光研究部

Tel：03-5770-8360

HP：<https://www.jtb.or.jp/>