



北海道・市町村「観光力」ランキング

1. 北海道における観光産業の重要性は高まる一方である。
当レポートは、北海道の各市町村が、わが町が観光によってどのくらい潤っているのか、尺度となりうる指標を提案するものである。
2. 地域の観光を考えると、一般にその地域を訪れる観光客数の増減で観光産業の好不調も評価される。しかし本来重要であるのは、観光客数の増減そのものではなく、観光客による消費額の増減であろう。観光客がもたらす消費を考えると、通常、日帰り客よりも宿泊客、さらに日本人宿泊客よりも外国人宿泊客のほうが消費額は大きい傾向にある。当レポートは、市町村の観光客数を、この3分類（日帰り客・日本人宿泊客・外国人宿泊客）の消費額によりウェイトづけを行って再集計し、これを市町村の「観光力」として点数化したものである。
3. このウェイトづけは、それぞれの平均的な観光消費額単価を参考に、日本人宿泊客1人がもたらす消費額を基準 [1.00] として、日帰り客は掛け目を0.22、外国人宿泊客は同1.32として行った（日帰り客1人の消費額は日本人宿泊客の0.22倍、外国人宿泊客は同1.32倍とみなした）。

※ 当レポートでの市町村の「観光力」点数
= $\text{日帰り客数} \times 0.22 + \text{日本人宿泊客数} \times 1.00 + \text{外国人宿泊客数} \times 1.32$

これにより、単なる観光客数ではなく、より宿泊客数の多い、なかでもより外国人観光客が多い市町村ほど「観光力」が高く評価される結果となる。
4. さらに上記「観光力」点数の試算に加え、「観光力」点数を当該市町村の人口で割った点数も算出し、これを「観光まち度」と呼ぶこととした。観光は地域の総合力が問われるというが、この「観光まち度」は住民にとって観光産業が身近な市町村ほど上位となる指標といえる。観光客の多い大都市ばかりが高得点になるのではなく、人口減少に悩む市町村においても、工夫次第で大いに伸ばせる指標として活用できるだろう。
5. 地域の「観光力」や「観光まち度」という表現が何を示すべきであるのか、さまざまな考えがあろうかと思うが、当レポートは、公表データ（観光入込客数調査）があれば誰でも計算できる数字で示すことを試みたものである。わが町の観光は過去と比べてどうなのか（今回は10年前の数字も示した）、また近隣市町村と比べてどうなのか、といった議論のきっかけとなり、多くの市町村が、より観光消費額のアップを目標に掲げた観光施策を展開し、ひいては北海道全体の観光産業が大いに発展することを期待している。
6. なお、点数化してしまうと、どうしても下位となる市町村がでてしまう。当レポートは市町村間の優劣を示すものではなく、今のわが町は低くても、将来の伸び具合を確認する指標とできるほか、近隣ではどのまちが「観光力」が高いのかを客観的にみていただき、その高い市町村を巻き込み、積極的に連携して地域全体で観光を盛り上げるからこそ重要と考える。

1. 本レポートの目的と用語の定義

<本レポートの目的>

- ・北海道内全179市町村の観光客数（日帰り客数／宿泊客延べ数）を観光消費額でウェイトづけし点数化・順位づけすることで、順位が上位である市町村や過去10年間で点数・順位が伸びている市町村を「観光を頑張っている市町村」＝「『観光力』が高い市町村」として把握し、各市町村の観光入り込みの特徴・原因を分析する際の足がかりとなる新たな指標を提案するものである。
- ・点数化に際しては、公表データを利用し計算根拠を明らかにすることで、誰でもわが町の「観光力」を計算できるようにした。
- ・観光客数を観光消費額でウェイトづけしているのは、観光の地域への経済効果（当該地域がいくら潤うか）に重点を置いたためである。従って、観光客数のみならず、観光消費額（日帰り客より宿泊客の観光消費額が高く、日本人観光客より外国人観光客の消費額が高い）を結果に反映させる計算方法となっている。
- ・このウェイトづけした「観光力」合計点だけをみると、札幌や函館などの大都市が当然高くなる。そこで、「観光力」点数を各市町村の人口で除したものを「観光まち度」として算出し、この「観光まち度」についても示した。これは、市町村規模に関係なく「『観光力』が高い市町村」を浮き彫りにする指標となる。
- ・当レポートでは観光消費額のウエイトづけを平均的な消費額を用いて簡易に行った。当然ながら実際の消費額はそれぞれの市町村によって異なるのであって、当レポートの順位はあくまで一つの「考え方」に過ぎず、参考値とお考えいただきたい。わが町の特徴を知ったうえで（日帰り客中心 or 宿泊客中心など）、観光客にどのような消費機会を提供すればよいのか、どうすれば宿泊客を増やせるのか、近隣ではどの市町村が観光に積極的なのか、どの市町村と連携すればよいのかなど、それぞれの市町村が観光戦略を考える際の参考となれば幸いである。
- ・当レポートは市町村間の優劣を示すものではない。観光の取り組み結果について現在から将来までの伸び具合を数字という誰もが見える形で確認する指標にできるほか、近隣の「観光力」が高い市町村を巻き込み、積極的に連携して地域全体で観光を盛り上げることこそ重要と考えている。

<データの出典>

- ・本レポートで使用したデータの出典は以下のとおり。

■日帰り客数

北海道「北海道観光入込客数調査報告書」>平成15/20/25年度市町村別観光入込客数
>市町村毎の入込総数（内日帰り客）

■宿泊延べ数（日本人）

北海道「北海道観光入込客数調査報告書 平成15/20/25年度」
>平成15/20/25年度市町村別観光入込客数 宿泊客延数一同外国人宿泊者数（延べ人数） 宿泊客延数

■宿泊延べ数（外国人）

北海道「北海道観光入込客数調査報告書 平成15/20/25年度」
>平成15/20/25年度市町村別外国人宿泊者数（延べ人数） 宿泊客延数

■人口

総務省 住民基本台帳年報より

- ・平成15年度…平成16年3月末時点
- ・平成20年度…平成21年3月末時点
- ・平成25年度…平成26年1月1日時点

■平均泊数（日本人）

観光庁「2012年旅行・観光消費動向調査」第1表より
北海道を主目的地とする観光・レクリエーション目的の国内宿泊旅行の平均泊数

■平均泊数（外国人）

観光庁「平成25年訪日外国人消費動向調査」付表3より 新千歳空港を入国空港とする訪日外国人の平均泊数

■1日当たりの訪問市町村数

北海道「平成23年度観光客動態・満足度調査報告書」より 道内日帰り客の訪問地点数※の加重平均
※道外及び外国人の日帰り客は非常に少ないため、道内日帰り客の訪問地点数を採用し、1日当たりの訪問市町村数は、全て共通の値とした。

2. 観光消費額によるウェイトづけ

■道内・道外比率

観光庁「宿泊旅行統計調査」統計表第2表及び第9表より計算

道内客 50.9% 道外客 49.1%

※道外客は、統計表第9表の延べ宿泊者数(県外)から、第2表の外国人延べ宿泊者数を控除して算出。居住地不詳を除く。

■観光・ビジネス観光比率

観光庁「宿泊旅行統計調査」統計表第2表及び第9表より、宿泊目的割合2区分について、観光目的の宿泊者が50%以上＝観光、観光目的の宿泊者が50%未満＝ビジネス観光として算出

道内客		道外客		外国人	
観光	ビジネス観光	観光	ビジネス観光	観光	ビジネス観光
50.2%	49.8%	62.6%	37.4%	85.1%	14.9%

※道外客については、道内・道外比率同様に算出。居住地不詳を除く。

■観光消費額単価

北海道「北海道観光入込客数調査報告書」>平成25年度 III 観光消費額単価より計算

※各属性(道内客・道外客・外国人客/観光・ビジネス兼観光)の観光消費額単価は、第1四半期～第4四半期平均値を使用

- ・日帰り客……道内客、道外客の日帰り観光消費額単価(観光・ビジネス兼観光)を観光・ビジネス観光比率で加重平均した上で道内・道外比率を乗じて計算
 ※日帰り客の観光・ビジネス比率が不明のため、本レポートでは、日帰り客についても延べ宿泊者数をベースにした観光・ビジネス比率を準用する。
 ※外国人の日帰り客の観光消費額単価はここでは採用しない。
- ・日本人宿泊客……道内客、道外客の宿泊観光消費額単価(観光・ビジネス兼観光)を観光・ビジネス比率で加重平均した上で道内・道外比率を乗じて計算
- ・外国人客……外国人客の宿泊観光消費額単価に、観光・ビジネス比率を乗じて計算

<ウェイトづけポイント>

・観光消費額によるウェイトづけに際して使用している用語の定義は以下のとおり。

■日帰りポイント、宿泊ポイント (以下「日帰りpt」、「宿泊pt」)

- 日帰り客の1回の旅行当たり消費額単価を、1日当たり訪問市町村数で除し、1市町村当たりの消費額単価を計算(下表 ⑦=①÷④)
- 宿泊客の1回の旅行当たり消費額単価は、宿泊する市町村とは別の市町村で消費される消費額単価も含まれていることが想定される。当レポートでは、宿泊客の1日の最後の訪問地＝宿泊地と仮定し、1回の旅行当たり消費額単価を平均泊数で除した宿泊客の1日当たり消費額単価(②÷⑤)から、宿泊地とは別に1日に訪問している1.2(=2.2-1)市町村で消費された消費額単価※(⑦×(④-1))を控除したものを、宿泊市町村当たりの消費額単価とみた
 (下表 ⑧=②÷⑤ - {⑦×(④-1)} ⑨=③÷⑥ - {⑦×(④-1)})
 ※控除する1市町村当たり消費額単価は、日帰り客の消費額単価を準用する
- 日本人宿泊客の1市町村当たり消費額単価を1.00として、日帰り客及び外国人宿泊客の観光消費額単価をウェイトづけ(下表 日帰り客=⑦÷⑧=0.22 外国人宿泊客=⑨÷⑧=1.32)

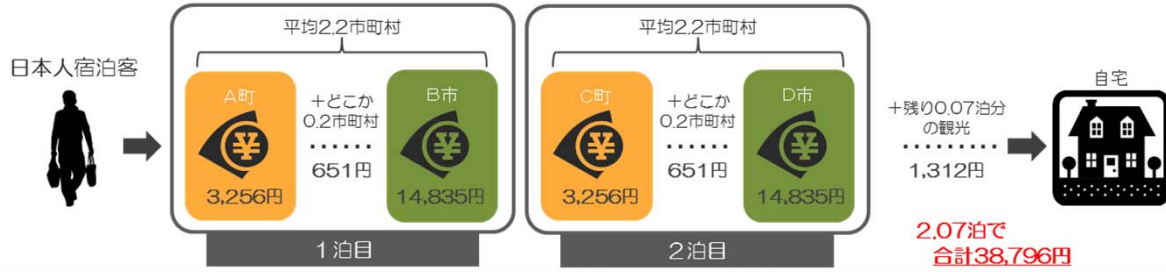
客層	1回の旅行当たり消費額単価(円)	1日当たり訪問市町村数	平均泊数(泊)	1市町村当たり消費額単価(円)	ウェイトづけポイント(pt)
日帰り客	① 7,163	2.2	0	⑦ 3,256	0.22
日本人宿泊客	② 38,796	④ 2.2	⑤ 2.07	⑧ 14,835	1.00
外国人宿泊客	③ 114,883	2.2	⑥ 4.90	⑨ 19,538	1.32

(例1：日帰り客の例)



3. ランキングの方法

(例2：日本人宿泊客の例)



(例3：外国人宿泊客の例)



<計算方法>

・点数化に際しては、以下の方法により計算を実施。

■点数化

- 日帰り点数＝各市町村の日帰り客数×日帰りpt[0.22]
- 宿泊点数＝各市町村の日本人宿泊客延べ数×日本人宿泊pt[1.00]
＋各市町村の外国人宿泊客延べ数×外国人宿泊pt[1.32]

- 観光力（総合得点）＝日帰り点数＋宿泊点数
- 観光まち度＝観光力（総合得点）÷各市町村人口

<ランキングについて>

・上記計算に基づき、以下の項目について市町村を順位づけ。

■観光力（総合得点）ランキング

- 平成25年度市町村上位30位をランキング

■観光まち度ランキング

- 同上

■過去10年間の点数アップ市町村 — 観光力（総合得点）

- 平成15年から平成25年の過去10年間で、観光力点数が上昇した市町村について、上昇した点数の高い上位20位をランキング

■過去10年間の点数アップ市町村 — 観光まち度

- 平成15年から平成25年の過去10年間で、観光まち度が上昇した市町村について、上昇した点数の高い上位20位をランキング

※平成15年および平成20年の観光力計算時においても、ウェイトづけポイントは平成25年宿泊旅行統計に基づいた上記表値を採用している。

4. 平成25年度 観光力（総合得点）ランキング（上位30位）

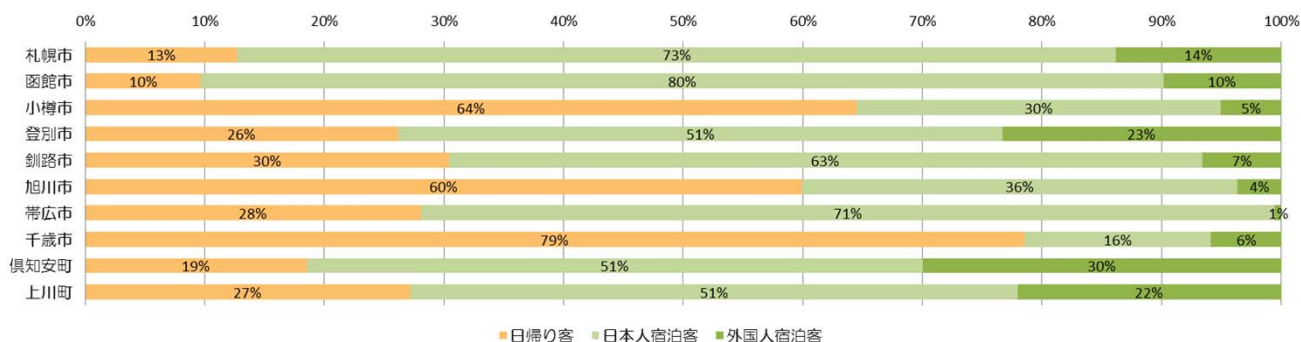
- ・上位には人口規模の大きい都市や道内有名観光地がランクイン。
- ・宿泊客に占める外国人比率が高い市町村は、大型宿泊施設が存在する地域、若しくは長期滞在が可能な観光資源のある地域など。
- ・登別市は日帰り客数で釧路市に及ばないものの、外国人宿泊客を多く取り込んでいることから総合得点で釧路市を上回った。
- ・一般的に宿泊比率の高い市町村が上位に来ているものの、小樽市、旭川市、千歳市は他の市町村と比較して日帰り客の割合が高く、日帰り点数のボリュームで総合得点を押し上げた。

※下表は、黄色矢印↓が付いている列の値の降順（以下、当レポート共通）

（単位：客数・延べ数・人口⇒千人、pt⇒ポイント）

順位	市町村	日 帰 り			宿 泊						観光力 (総合得点) (c)+(f) =(g) ↓	人口 (h) ※括弧内は人口順位	
		日帰り客数 (a)	日帰りpt (b)	日帰り点数 (a)×(b) =(c)	宿泊延数(d)			宿泊pt(e)		宿泊点数 (d)×(e) =(f)			
1	札幌市	7,538.8	0.22	1,651	10,900.5	9,539	1,361	(12%)	1.00	1.32	11,332	12,983	1,930.496 (1)
2	函館市	1,773.7	0.22	388	3,531.9	3,232	300	(9%)	1.00	1.32	3,627	4,016	274.485 (3)
3	小樽市	6,461.8	0.22	1,415	753.3	669	84	(11%)	1.00	1.32	780	2,195	127.224 (7)
4	登別市	2,122.0	0.22	465	1,211.9	897	315	(26%)	1.00	1.32	1,312	1,776	50.889 (16)
5	釧路市	2,449.9	0.22	537	1,199.8	1,111	89	(7%)	1.00	1.32	1,228	1,764	180.160 (4)
6	旭川市	4,795.8	0.22	1,050	686.5	638	49	(7%)	1.00	1.32	702	1,752	349.057 (2)
7	帯広市	1,731.0	0.22	379	970.3	965	6	(1%)	1.00	1.32	972	1,351	169.104 (6)
8	千歳市	4,795.6	0.22	1,050	268.4	209	60	(22%)	1.00	1.32	287	1,338	95.481 (10)
9	倶知安町	1,017.5	0.22	223	893.1	619	274	(31%)	1.00	1.32	980	1,203	15.816 (47)
10	上川町	1,334.0	0.22	292	726.1	546	180	(25%)	1.00	1.32	783	1,075	4.064 (125)
11	洞爺湖町	2,062.4	0.22	452	573.7	450	123	(22%)	1.00	1.32	613	1,064	9.783 (61)
12	富良野市	1,326.5	0.22	291	684.7	623	62	(9%)	1.00	1.32	704	995	23.579 (31)
13	ニセコ町	1,201.9	0.22	263	541.7	433	108	(20%)	1.00	1.32	576	839	4.857 (110)
14	北見市	1,093.7	0.22	240	521.5	507	14	(3%)	1.00	1.32	526	766	123.401 (8)
15	網走市	1,048.2	0.22	230	450.9	424	27	(6%)	1.00	1.32	460	689	38.240 (20)
16	音更町	941.6	0.22	206	442.1	400	42	(9%)	1.00	1.32	455	662	45.485 (18)
17	留寿都村	1,100.0	0.22	241	379.5	302	78	(20%)	1.00	1.32	404	645	1.905 (169)
18	斜里町	778.6	0.22	171	451.5	419	32	(7%)	1.00	1.32	462	632	12.339 (52)
19	壮瞥町	1,395.8	0.22	306	282.5	179	104	(37%)	1.00	1.32	315	621	2.751 (156)
20	伊達市	1,505.3	0.22	330	277.6	238	39	(14%)	1.00	1.32	290	620	36.195 (22)
21	喜茂別町	2,644.5	0.22	579	0.0	0	0	-	1.00	1.32	0	579	2.448 (162)
22	美瑛町	1,326.4	0.22	290	267.0	252	15	(6%)	1.00	1.32	272	562	10.681 (56)
23	占冠村	800.9	0.22	175	364.2	296	68	(19%)	1.00	1.32	386	561	1.220 (175)
24	苫小牧市	1,703.7	0.22	373	171.5	149	23	(13%)	1.00	1.32	179	552	174.469 (5)
25	七飯町	1,897.7	0.22	416	83.2	74	9	(11%)	1.00	1.32	86	502	28.824 (24)
26	室蘭市	856.0	0.22	187	288.6	287	2	(1%)	1.00	1.32	289	477	91.276 (11)
27	白老町	1,671.9	0.22	366	80.0	79	1	(1%)	1.00	1.32	80	446	18.743 (40)
28	稚内市	185.3	0.22	41	400.6	391	10	(2%)	1.00	1.32	404	444	37.248 (21)
29	石狩市	1,802.0	0.22	395	16.0	16	0	-	1.00	1.32	16	411	59.986 (14)
30	弟子屈町	468.5	0.22	103	277.4	270	7	(3%)	1.00	1.32	280	382	8.018 (73)

観光力（総合得点）上位10市町村の日帰り客/日本人宿泊客/外国人宿泊客の割合





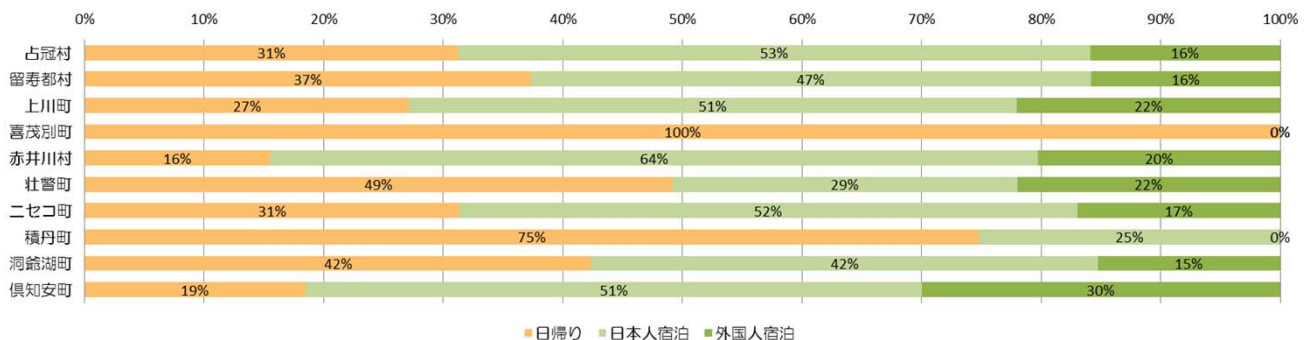
5. 平成25年度 — 観光まち度ランキング（上位30位）

- ・「観光まち度」（観光力(総合得点)÷人口）が高い＝当該市町村において観光産業がまちの重要産業となっている市町村といえる。
- ・上位市町村の特徴としては、①長期滞在が可能な施設がある、②宿泊客に占める外国人比率が比較的高い、③人口に比して観光産業の規模が大きい地域 等となる。
- ・喜茂別町、積丹町、北竜町、真狩村は日帰り客の多さでランクイン。さらに観光力を上げるには、宿泊客を多く取り込むなど、観光客の観光消費を伸ばす取り組みがカギとなる。
- ・神恵内村は、人口（977人）に対する日帰り客数及び宿泊延べ数が多く、ここでは16位となった。
- ・観光は地域の総合力の発揮が重要といわれる。ここにランクインする市町村では、観光がまちの重要産業であることを多くの住民が認識し、さらに近隣市町村の住民も巻き込みつつ、観光へのさまざまな取組みを地域一体となって持続的に実施していくことが大切であろう。

（単位：客数・延べ数・人口⇒千人、pt⇒ポイント）

順位 ※括弧内は 総合得点順位	市町村	日 帰 り			宿 泊						観光力 (総合得点) (c)+(f) =(g)	人口 (h)	観光まち度 (g)/(h) =(i)	
		日帰り 客数 (a)	日帰りpt (b)	日帰り点数 (a)×(b) =(c)	宿泊延数(d)			宿泊pt(e)		宿泊点数 (d)×(e) =(f)				
					日本人	外国人	外国人 比率	日本人	外国人					
1 (23)	占冠村	800.9	0.22	175	364.2	296	68	(19%)	1.00	1.32	386	561	1.220	459.9
2 (17)	留寿都村	1,100.0	0.22	241	379.5	302	78	(20%)	1.00	1.32	404	645	1.905	338.6
3 (10)	上川町	1,334.0	0.22	292	726.1	546	180	(25%)	1.00	1.32	783	1,075	4.064	264.6
4 (21)	喜茂別町	2,644.5	0.22	579	0.0	0	0	-	1.00	1.32	0	579	2.448	236.6
5 (38)	赤井川村	188.0	0.22	41	211.1	170	41	(19%)	1.00	1.32	224	265	1.143	232.0
6 (19)	壮瞥町	1,395.8	0.22	306	282.5	179	104	(37%)	1.00	1.32	315	621	2.751	225.7
7 (13)	ニセコ町	1,201.9	0.22	263	541.7	433	108	(20%)	1.00	1.32	576	839	4.857	172.8
8 (37)	積丹町	908.9	0.22	199	67.0	67	0	(0%)	1.00	1.32	67	266	2.386	111.5
9 (11)	洞爺湖町	2,062.4	0.22	452	573.7	450	123	(22%)	1.00	1.32	613	1,064	9.783	108.8
10 (9)	倶知安町	1,017.5	0.22	223	893.1	619	274	(31%)	1.00	1.32	980	1,203	15.816	76.0
11 (69)	北竜町	403.7	0.22	88	55.5	56	0	-	1.00	1.32	56	144	2.080	69.2
12 (77)	真狩村	478.1	0.22	105	10.5	10	0	(1%)	1.00	1.32	11	115	2.151	53.6
13 (57)	京極町	749.4	0.22	164	9.8	10	0	-	1.00	1.32	10	174	3.267	53.2
14 (22)	美瑛町	1,326.4	0.22	290	267.0	252	15	(6%)	1.00	1.32	272	562	10.681	52.7
15 (32)	新得町	807.5	0.22	177	153.0	108	45	(30%)	1.00	1.32	167	344	6.560	52.5
16 (18)	斜里町	778.6	0.22	171	451.5	419	32	(7%)	1.00	1.32	462	632	12.339	51.2
17 (130)	神恵内村	171.4	0.22	38	12.3	12	0	(0%)	1.00	1.32	12	50	0.977	51.0
18 (51)	中札内村	918.7	0.22	201	0.0	0	0	-	1.00	1.32	0	201	4.111	48.9
19 (40)	蘭越町	712.0	0.22	156	92.1	92	0	(0%)	1.00	1.32	92	248	5.133	48.3
20 (30)	弟子屈町	468.5	0.22	103	277.4	270	7	(3%)	1.00	1.32	280	382	8.018	47.7
21 (31)	東川町	859.9	0.22	188	178.2	171	7	(4%)	1.00	1.32	181	369	7.948	46.4
22 (39)	鹿追町	703.7	0.22	154	101.7	99	3	(3%)	1.00	1.32	103	257	5.654	45.4
23 (67)	剣淵町	632.5	0.22	139	9.2	9	0	(0%)	1.00	1.32	9	148	3.451	42.8
24 (60)	歌志内市	708.8	0.22	155	15.6	16	0	-	1.00	1.32	16	171	4.033	42.4
25 (12)	富良野市	1,326.5	0.22	291	684.7	623	62	(9%)	1.00	1.32	704	995	23.579	42.2
26 (46)	中富良野町	835.3	0.22	183	30.1	26	4	(14%)	1.00	1.32	31	214	5.401	39.7
27 (84)	秩父別町	403.0	0.22	88	16.4	16	0	-	1.00	1.32	16	105	2.646	39.6
28 (80)	南富良野町	363.4	0.22	80	27.1	26	1	(4%)	1.00	1.32	27	107	2.744	39.0
29 (4)	登別市	2,122.0	0.22	465	1,211.9	897	315	(26%)	1.00	1.32	1,312	1,776	50.889	34.9
30 (160)	音威子府村	59.5	0.22	13	15.1	15	0	(0%)	1.00	1.32	15	28	0.828	34.0

観光まち度上位10市町村の日帰り客/日本人宿泊客/外国人宿泊客の割合



(参考) ランキングの相互比較

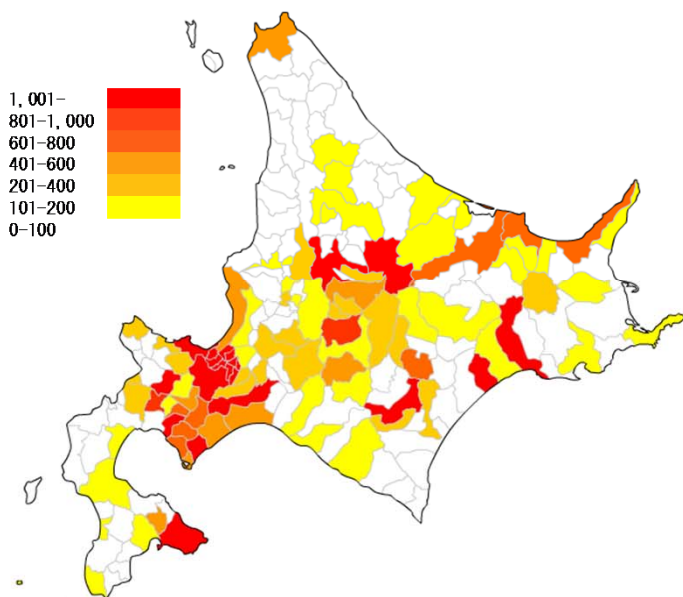
■観光入込客数を本レポートに基づき調整した場合のランキング比較（上位30位）



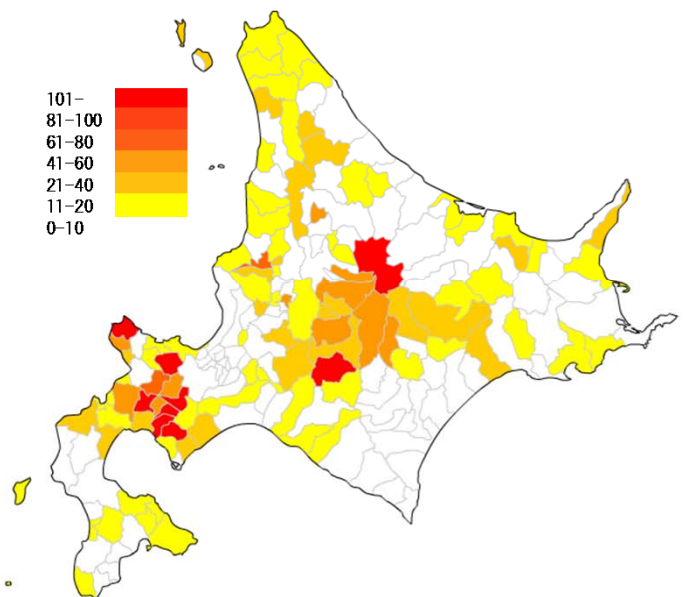
観光入込客数 (単位：千人)				観光力 (総合得点)			観光まち度			
順位	市町村	観光入込客数		順位	市町村	観光力	順位	市町村	観光まち度	
		うち日帰り	うち宿泊							
1	札幌市	13,558.7	7,538.8	6,019.9	1	札幌市	12,983	1	占冠村	459.9
2	小樽市	7,107.7	6,461.8	645.9	2	函館市	4,016	2	留寿都村	338.6
3	旭川市	5,333.2	4,795.8	537.4	3	小樽市	2,195	3	上川町	264.6
4	千歳市	5,027.8	4,795.6	232.2	4	登別市	1,776	4	喜茂別町	236.6
5	函館市	4,819.1	1,773.7	3,045.4	5	釧路市	1,764	5	赤井川村	232.0
6	釧路市	3,526.3	2,449.9	1,076.4	6	旭川市	1,752	6	壮瞥町	225.7
7	登別市	3,322.4	2,122.0	1,200.4	7	帯広市	1,351	7	ニセコ町	172.8
8	喜茂別町	2,644.5	2,644.5	0.0	8	千歳市	1,338	8	積丹町	111.5
9	洞爺湖町	2,597.1	2,062.4	534.7	9	倶知安町	1,203	9	洞爺湖町	108.8
10	帯広市	2,506.4	1,731.0	775.4	10	上川町	1,075	10	倶知安町	76.0
11	上川町	2,025.4	1,334.0	691.4	11	洞爺湖町	1,064	11	北竜町	69.2
12	七飯町	1,980.6	1,897.7	82.9	12	富良野市	995	12	真狩村	53.6
13	苫小牧市	1,838.6	1,703.7	134.9	13	ニセコ町	839	13	京極町	53.2
14	石狩市	1,818.0	1,802.0	16.0	14	北見市	766	14	美瑛町	52.7
15	富良野市	1,769.0	1,326.5	442.5	15	網走市	689	15	新得町	52.5
16	白老町	1,751.9	1,671.9	80.0	16	音更町	662	16	斜里町	51.2
17	伊達市	1,717.4	1,505.3	212.1	17	留寿都村	645	17	神恵内村	51.0
18	壮瞥町	1,678.1	1,395.8	282.3	18	斜里町	632	18	中札内村	48.9
19	北見市	1,585.9	1,093.7	492.2	19	壮瞥町	621	19	蘭越町	48.3
20	ニセコ町	1,569.2	1,201.9	367.3	20	伊達市	620	20	弟子屈町	47.7
21	倶知安町	1,533.9	1,017.5	516.4	21	喜茂別町	579	21	東川町	46.4
22	美瑛町	1,494.1	1,326.4	167.7	22	美瑛町	562	22	鹿追町	45.4
23	留寿都村	1,479.5	1,100.0	379.5	23	占冠村	561	23	剣淵町	42.8
24	網走市	1,408.8	1,048.2	360.6	24	苫小牧市	552	24	歌志内市	42.4
25	砂川市	1,367.3	1,336.6	30.7	25	七飯町	502	25	富良野市	42.2
26	音更町	1,363.7	941.6	422.1	26	室蘭市	477	26	中富良野町	39.7
27	恵庭市	1,302.1	1,296.3	5.8	27	白老町	446	27	秩父別町	39.6
28	斜里町	1,221.2	778.6	442.6	28	稚内市	444	28	南富良野町	39.0
29	岩見沢市	1,115.3	1,067.4	47.9	29	石狩市	411	29	登別市	34.9
30	室蘭市	1,064.7	856.0	208.7	30	弟子屈町	382	30	音威子府村	34.0

※表中矢印の色分け：順位アップ/オレンジ、順位ダウン/青、順位横ばい/緑

■観光力



■観光まち度





6. 過去10年間の点数アップ市町村 — 観光力（総合得点）

- ・過去10年間で観光力が最も伸びたのは、総合得点ランキングでも1位の札幌市であるが、その伸びは平成20年からの5年間に集中している。帯広市や苫小牧市についても、同期間の伸びが大きい。
- ・千歳市については、平成15年から20年までの5年間の伸びが大きく、その後も得点を伸ばし、総合得点でも10位以内にランクインした。（10年間で観光力が2倍超となった。）
- ・旭川市についても千歳市同様平成15年から5年間の伸びが大きい、以降は点数は下がった。
- ・むかわ町及び占冠村については、平成20年からの伸びが大きい。

※平成15年の数字は、その後市町村合併が行われた市町村について合併前の市町村の合算値としている。

順位	市町村	人口(人) 15⇒25	観光力					同左順位			観光まち度					同左順位				
			15FY	20FY	25FY	15⇒20	20⇒25	15⇒25	15FY	20FY	25FY	15FY	20FY	25FY	15⇒20	20⇒25	15⇒25	15FY	20FY	25FY
1	札幌市	80,846	11,212	11,387	12,983	175	1,596	1,771	1	1	1	6	6	7	▲0	1	1	146	142	135
2	千歳市	5,505	566	1,282	1,338	716	56	772	24	7	8	6	14	14	8	0	8	143	78	82
3	倶知安町	▲99	834	976	1,203	142	227	369	13	11	9	52	63	76	11	13	24	20	10	10
4	旭川市	▲11,008	1,415	2,050	1,752	636	▲298	338	7	4	6	4	6	5	2	▲1	1	158	144	151
5	帯広市	▲2,028	1,142	1,111	1,351	▲30	240	209	9	10	7	7	7	8	▲0	1	1	136	134	124
6	苫小牧市	2,410	367	412	552	45	140	185	34	34	34	2	2	3	0	1	1	172	171	172
7	恵庭市	2,133	125	290	294	165	4	169	84	36	36	2	4	4	2	0	2	173	157	159
8	中札内村	53	36	219	201	183	▲18	165	155	47	51	9	55	49	46	▲6	40	115	14	18
9	三笠市	▲2,901	76	104	213	28	109	138	117	88	47	6	9	22	3	13	16	147	104	46
10	砂川市	▲1,918	215	461	343	246	▲118	128	51	28	33	11	24	19	13	▲5	8	107	42	56
11	北広島市	296	196	323	306	127	▲17	110	57	34	34	3	5	5	2	▲0	2	165	149	150
12	占冠村	▲348	472	384	561	▲88	177	89	28	31	23	301	305	460	4	155	159	2	1	1
13	白糠町	▲2,191	104	105	179	1	74	75	97	87	55	9	11	20	1	10	11	112	98	51
14	歌志内市	▲1,633	96	129	171	33	42	74	105	69	60	17	27	42	10	15	25	69	36	24
15	剣淵町	▲563	74	105	148	32	42	74	119	86	67	18	28	43	10	15	24	62	34	23
16	むかわ町	▲1,567	93	67	164	▲26	97	71	109	115	62	9	7	18	▲2	11	9	116	128	60
17	幕別町	423	152	173	216	21	43	64	71	59	45	6	6	8	1	1	2	149	137	127
18	二セコ町	254	779	785	839	6	54	60	15	15	13	169	168	173	▲1	5	4	7	7	7
19	美瑛町	▲1,154	504	478	562	▲26	85	59	27	25	22	43	43	53	0	10	10	23	21	14
20	本別町	▲1,332	39	38	93	▲1	55	53	150	142	92	4	4	12	0	7	7	157	155	96

- ・札幌市の過去10年間（特に、平成20年からの5年間）の点数の伸びは、99%が宿泊客の伸びであり、うち85%が外国人宿泊客の増加という内訳である。点数アップは外国人観光客がけん引したことがわかる。
- ・千歳市の点数の伸びは平成15年から5年間に集中しているが、その大半が日帰り客の増加である。旭川市も同様に過去10年の観光力の増加のうち日帰り客の増加が9割近くにのぼり、同期間の宿泊客については、外国人客が微増であるものの、日本人客はこの5年間で減少している。
- ・苫小牧市については、日帰り客・宿泊客ともに増加しているが、宿泊客増加の影響が大きい。宿泊客の増加については日本人宿泊客の増加が大半である。
- ・帯広市、むかわ町については、過去10年間の観光力の伸びは日本人宿泊客数増加が大半を占める。

（単位：客数・延べ数・人口⇒千人、pt⇒ポイント）

市町村	年度	日 帰 り			宿 泊						観光力 (総合得点) (c)+(f) =(g)	人口 (h)	観光まち度 (g)/(h) =(i)	
		日帰り 客数 (a)	日帰り pt (b)	日帰り 点数 (a)×(b) =(c)	宿泊延数(d)			宿泊pt(e)						宿泊 点数 (d)×(e) =(f)
					日本人	外国人	外国人 比率	日本人	外国人					
札幌市	15FY	7,476.4	0.22	1,637	9,504.3	9,282	222	(2%)	1.00	1.32	9,575	11,212	1,849.650	6.1
	20FY	6,421.7	0.22	1,406	9,737.5	8,971	767	(8%)	1.00	1.32	9,981	11,387	1,884.939	6.0
	25FY	7,538.8	0.22	1,651	10,900.5	9,539	1,361	(12%)	1.00	1.32	11,332	12,983	1,930.496	6.7
千歳市	15FY	1,815.7	0.22	398	161.8	142	20	(12%)	1.00	1.32	168	566	89.976	6.3
	20FY	4,596.6	0.22	1,007	264.4	231	34	(13%)	1.00	1.32	275	1,282	92.732	13.8
	25FY	4,795.6	0.22	1,050	268.4	209	60	(22%)	1.00	1.32	287	1,338	95.481	14.0
旭川市	15FY	3,373.4	0.22	739	671.4	657	14	(2%)	1.00	1.32	676	1,415	360.065	3.9
	20FY	6,151.2	0.22	1,347	691.6	656	36	(5%)	1.00	1.32	703	2,050	354.559	5.8
	25FY	4,795.8	0.22	1,050	686.5	638	49	(7%)	1.00	1.32	702	1,752	349.057	5.0
帯広市	15FY	1,529.2	0.22	335	805.9	803	3	(0%)	1.00	1.32	807	1,142	171.132	6.7
	20FY	1,591.1	0.22	348	762.3	760	2	(0%)	1.00	1.32	763	1,111	168.532	6.6
	25FY	1,731.0	0.22	379	970.3	965	6	(1%)	1.00	1.32	972	1,351	169.104	8.0
苫小牧市	15FY	1,324.9	0.22	290	73.9	64	10	(13%)	1.00	1.32	77	367	172.059	2.1
	20FY	1,296.1	0.22	284	124.7	113	11	(9%)	1.00	1.32	128	412	173.572	2.4
	25FY	1,703.7	0.22	373	171.5	149	23	(13%)	1.00	1.32	179	552	174.469	3.2
むかわ町	15FY	377.3	0.22	83	10.6	11	0	(0%)	1.00	1.32	11	93	10.779	8.6
	20FY	218.9	0.22	48	18.9	19	0	(0%)	1.00	1.32	19	67	9.919	6.7
	25FY	148.2	0.22	32	131.8	132	0	(0%)	1.00	1.32	132	164	9.212	17.8



7.過去10年間の点数アップ市町村 — 観光まち度

- 過去10年間で観光まち度が最も伸びたのは、人口あたり観光力ランキング1位（観光力（総合得点）ランキング23位）の占冠村であるが、その伸びは平成20年からの5年間に集中している。なお、占冠村は過去10年間で人口が348人減少している中、総合得点を伸ばしており、観光産業の生産性が上昇しているといえるだろう。
- 北竜町については、ランキング11位（同69位）であるが、占冠村同様人口減少に直面する中、過去5年間で総合得点を伸ばし点数アップ3位となった。
- 中札内村及び倶知安町は過去10年間の人口にさほど変化はないが、中札内村の観光力の伸びは平成15年からの5年間に集中しており、その後は伸びは停滞した。倶知安町は過去10年間で総合得点を大幅に伸ばした（観光力（総合得点）の過去10年間の伸び幅は第3位）。
- 歌志内市、剣淵町、三笠市、陸別町は、過去10年間「観光力（総合得点）」及び「観光まち度」とともに伸ばしている。

順位	市町村	人口(人)		観光まち度					同左順位			観光力					同左順位			
		15⇒25	15FY	20FY	25FY	15⇒20	20⇒25	15⇒25	15FY	20FY	25FY	15FY	20FY	25FY	15⇒20	20⇒25	15⇒25	15FY	20FY	25FY
1	占冠村	▲ 348	301	305	460	4	155	159	2	1	1	472	384	561	▲ 88	177	89	28	31	23
2	中札内村	53	9	55	49	46	▲ 6	40	115	14	18	36	219	201	183	▲ 18	165	155	47	51
3	北竜町	▲ 420	39	34	69	▲ 5	35	30	27	28	11	97	77	144	▲ 19	67	47	104	102	69
4	歌志内市	▲ 1,633	17	27	42	10	15	25	69	36	24	96	129	171	33	42	74	105	69	60
5	剣淵町	▲ 563	18	28	43	10	15	24	62	34	23	74	105	148	32	42	74	119	86	67
6	留寿都村	▲ 205	315	300	339	▲ 15	39	24	1	2	2	664	607	645	▲ 57	38	▲ 19	21	21	17
7	倶知安町	▲ 99	52	63	76	11	13	24	20	10	10	834	976	1,203	142	227	369	13	11	9
8	三笠市	▲ 2,901	6	9	22	3	13	16	147	104	46	76	104	213	28	109	138	117	88	47
9	壮瞥町	▲ 473	212	208	226	▲ 4	18	13	6	6	6	684	623	621	▲ 62	▲ 2	▲ 63	19	20	19
10	上川町	▲ 922	251	274	265	22	▲ 9	13	5	3	3	1,254	1,204	1,075	▲ 49	▲ 129	▲ 178	8	9	10
11	真狩村	▲ 328	43	53	54	10	1	11	24	15	12	105	120	115	15	▲ 5	10	96	72	77
12	秩父別町	▲ 489	29	25	40	▲ 4	15	11	39	38	27	90	70	105	▲ 19	34	15	112	109	84
13	陸別町	▲ 548	6	14	17	7	4	11	140	80	62	20	38	46	18	7	25	172	141	138
14	白糠町	▲ 2,191	9	11	20	1	10	11	112	98	51	104	105	179	1	74	75	97	87	55
15	雨竜町	▲ 560	10	23	20	14	▲ 3	11	111	45	48	32	70	57	38	▲ 13	25	159	111	119
16	美瑛町	▲ 1,154	43	43	53	0	10	10	23	21	14	504	478	562	▲ 26	85	59	27	25	22
17	浦臼町	▲ 473	14	15	24	1	9	10	81	72	40	37	35	51	▲ 2	16	14	153	146	127
18	むかわ町	▲ 1,567	9	7	18	▲ 2	11	9	116	128	60	93	67	164	▲ 26	97	71	109	115	62
19	砂川市	▲ 1,918	11	24	19	13	▲ 5	8	107	42	56	215	461	343	246	▲ 118	128	51	28	33
20	千歳市	5,505	6	14	14	8	0	8	143	78	82	566	1,282	1,338	716	56	772	24	7	8

- 占冠村の平成20年からの観光力の伸びの要因は、①人口減少、②日帰り客の増、③外国人宿泊客の増であり、日本人宿泊客は減少している。
- 北竜町の平成20年からの観光力の伸びは、日本人宿泊客が約7倍に増加したことが主な要因。
- 倶知安町の過去10年間で観光力を大幅に伸ばしている要因は、外国人宿泊客が急増していることが背景となっている（宿泊客に占める外国人比率も、10年間で4%⇒31%に上昇）。
- 中札内村は、宿泊客延べ数は年間千人以下であり過去10年間で特段変化は見られず、増加しているのは日帰り客であり、平成15年から平成20年の5年間で6倍近く日帰り客数を増加させた。
- 歌志内市、剣淵町、三笠市、陸別町についても、観光まち度が伸び続けている要因は日帰り客の増加に起因するところが大きい。

(単位：客数・延べ数・人口⇒千人、pt⇒ポイント)

市町村	年度	日 帰 り			宿 泊					観光力 (総合得点) (c)+(f) =(g)	人口 (h)	観光まち度 (g)/(h) =(i)		
		日帰り客数 (a)	日帰りpt (b)	日帰り点数 (a)×(b) =(c)	宿泊延数(d)	日本人	外国人	外国人比率	宿泊pt(e)				宿泊点数 (d)×(e) =(f)	
占冠村	15FY	474.6	0.22	104	356.2	319	37	(10%)	1.00	1.32	368	472	1,568	300.9
	25FY	800.9	0.22	175	364.2	296	68	(19%)	1.00	1.32	386	561	1,220	459.9
中札内村	15FY	163.9	0.22	36	0.0	0	0	-	1.00	1.32	0	36	4,058	8.8
	25FY	918.7	0.22	201	0.0	0	0	-	1.00	1.32	0	201	4,111	48.9
北竜町	15FY	405.2	0.22	89	8.1	8	0	-	1.00	1.32	8	97	2,500	38.7
	25FY	403.7	0.22	88	55.5	56	0	-	1.00	1.32	56	144	2,080	69.2
歌志内市	15FY	344.5	0.22	75	21.0	21	0	(0%)	1.00	1.32	21	96	5,666	17.0
	25FY	708.8	0.22	155	15.6	16	0	-	1.00	1.32	16	171	4,033	42.4
剣淵町	15FY	272.8	0.22	60	14.1	14	0	(0%)	1.00	1.32	14	74	4,014	18.4
	25FY	632.5	0.22	139	9.2	9	0	(0%)	1.00	1.32	9	148	3,451	42.8
倶知安町	15FY	977.1	0.22	214	611.0	584	27	(4%)	1.00	1.32	620	834	15,915	52.4
	25FY	1,017.5	0.22	223	893.1	619	274	(31%)	1.00	1.32	980	1,203	15,816	76.0
三笠市	15FY	303.4	0.22	66	9.4	9	0	-	1.00	1.32	9	76	12,600	6.0
	25FY	854.1	0.22	187	26.4	26	0	-	1.00	1.32	26	213	9,699	22.0
陸別町	15FY	69.7	0.22	15	5.2	5	0	-	1.00	1.32	5	20	3,158	6.5
	25FY	171.5	0.22	38	8.0	8	0	-	1.00	1.32	8	46	2,610	17.5



データ1-1 北海道全市町村観光力一覽（平成25年度）

（単位：客数・延べ数・人口⇒千人、pt⇒ポイント）

振興局	市町村	日 帰 り			宿 泊							観光力 (総合得点) =(g)	人口 (h)	観光まち度 (g)/(h) =(i)
		日帰り 客数 (a)	日帰りpt (b)	日帰り点数 (a)×(b) =(c)	宿泊延数(d)			宿泊pt(e)		宿泊点数 (d)×(e) =(f)				
					日本人	外国人	外国人 比率	日本人	外国人					
空知	夕張市	536.4	0.22	117	98.9	84	15	(15%)	1.00	1.32	104	221	9.801	22.5
	岩見沢市	1,067.4	0.22	234	61.6	61	0	(1%)	1.00	1.32	62	295	87.284	3.4
	美唄市	290.4	0.22	64	22.1	22	0	(0%)	1.00	1.32	22	86	24.488	3.5
	芦別市	724.7	0.22	159	31.5	31	0	(0%)	1.00	1.32	32	190	15.870	12.0
	赤平市	198.1	0.22	43	11.7	12	0	-	1.00	1.32	12	55	11.711	4.7
	三笠市	854.1	0.22	187	26.4	26	0	-	1.00	1.32	26	213	9.699	22.0
	滝川市	653.6	0.22	143	19.2	18	1	(5%)	1.00	1.32	20	163	42.294	3.8
	砂川市	1,336.6	0.22	293	49.9	50	0	(0%)	1.00	1.32	50	343	18.444	18.6
	歌志内市	708.8	0.22	155	15.6	16	0	-	1.00	1.32	16	171	4.033	42.4
	深川市	965.8	0.22	212	12.6	13	0	(0%)	1.00	1.32	13	224	22.705	9.9
	南幌町	242.3	0.22	53	19.0	19	0	(0%)	1.00	1.32	19	72	8.280	8.7
	奈井江町	133.1	0.22	29	0.0	0	0	-	1.00	1.32	0	29	5.987	4.9
	上砂川町	92.5	0.22	20	8.7	9	0	-	1.00	1.32	9	29	3.630	8.0
	由仁町	346.7	0.22	76	12.4	12	0	(0%)	1.00	1.32	12	88	5.704	15.5
	長沼町	826.0	0.22	181	22.2	22	0	-	1.00	1.32	22	203	11.655	17.4
	栗山町	349.5	0.22	77	18.5	18	0	(0%)	1.00	1.32	19	95	12.930	7.4
	月形町	118.7	0.22	26	6.2	6	0	-	1.00	1.32	6	32	3.708	8.7
	浦臼町	217.4	0.22	48	3.2	3	0	-	1.00	1.32	3	51	2.102	24.2
	新十津川町	213.2	0.22	47	28.5	29	0	-	1.00	1.32	29	75	6.967	10.8
	妹背牛町	220.4	0.22	48	1.9	2	0	-	1.00	1.32	2	50	3.330	15.1
	秩父別町	403.0	0.22	88	16.4	16	0	-	1.00	1.32	16	105	2.646	39.6
雨竜町	258.6	0.22	57	0.3	0	0	-	1.00	1.32	0	57	2.780	20.5	
北竜町	403.7	0.22	88	55.5	56	0	-	1.00	1.32	56	144	2.080	69.2	
沼田町	203.0	0.22	44	17.2	17	0	(0%)	1.00	1.32	17	62	3.416	18.1	
石狩	札幌市	7,538.8	0.22	1,651	10,900.5	9,539	1,361	(12%)	1.00	1.32	11,332	12,983	1,930.496	6.7
	江別市	754.9	0.22	165	3.8	4	0	-	1.00	1.32	4	169	120.805	1.4
	千歳市	4,795.6	0.22	1,050	268.4	209	60	(22%)	1.00	1.32	287	1,338	95.481	14.0
	恵庭市	1,296.3	0.22	284	9.7	9	0	(3%)	1.00	1.32	10	294	68.893	4.3
	北広島市	716.1	0.22	157	136.1	96	40	(30%)	1.00	1.32	149	306	59.931	5.1
	石狩市	1,802.0	0.22	395	16.0	16	0	-	1.00	1.32	16	411	59.986	6.8
	当別町	370.0	0.22	81	27.9	28	0	(0%)	1.00	1.32	28	109	17.606	6.2
	新篠津村	210.5	0.22	46	12.6	13	0	(1%)	1.00	1.32	13	59	3.377	17.4
後志	小樽市	6,461.8	0.22	1,415	753.3	669	84	(11%)	1.00	1.32	780	2,195	127.224	17.3
	島牧村	71.4	0.22	16	18.6	19	0	(0%)	1.00	1.32	19	34	1.674	20.5
	寿都町	149.2	0.22	33	27.9	28	0	-	1.00	1.32	28	61	3.353	18.1
	黒松内町	143.0	0.22	31	10.5	10	0	(3%)	1.00	1.32	11	42	3.136	13.4
	蘭越町	712.0	0.22	156	92.1	92	0	(0%)	1.00	1.32	92	248	5.133	48.3
	二セコ町	1,201.9	0.22	263	541.7	433	108	(20%)	1.00	1.32	576	839	4.857	172.8
	真狩村	478.1	0.22	105	10.5	10	0	(1%)	1.00	1.32	11	115	2.151	53.6
	留寿都村	1,100.0	0.22	241	379.5	302	78	(20%)	1.00	1.32	404	645	1.905	338.6
	喜茂別町	2,644.5	0.22	579	0.0	0	0	-	1.00	1.32	0	579	2.448	236.6
	京極町	749.4	0.22	164	9.8	10	0	-	1.00	1.32	10	174	3.267	53.2
	倶知安町	1,017.5	0.22	223	893.1	619	274	(31%)	1.00	1.32	980	1,203	15.816	76.0
	共和町	170.6	0.22	37	9.8	10	0	-	1.00	1.32	10	47	6.399	7.4
	岩内町	333.2	0.22	73	137.0	137	0	(0%)	1.00	1.32	137	210	14.146	14.8
	泊村	205.4	0.22	45	6.0	6	0	-	1.00	1.32	6	51	1.825	27.9
	神恵内村	171.4	0.22	38	12.3	12	0	(0%)	1.00	1.32	12	50	0.977	51.0
	積丹町	908.9	0.22	199	67.0	67	0	(0%)	1.00	1.32	67	266	2.386	111.5
	古平町	74.7	0.22	16	12.6	13	0	-	1.00	1.32	13	29	3.512	8.2
	仁木町	219.0	0.22	48	1.3	1	0	-	1.00	1.32	1	49	3.595	13.7
	余市町	832.6	0.22	182	26.9	27	0	(0%)	1.00	1.32	27	209	20.459	10.2
赤井川村	188.0	0.22	41	211.1	170	41	(19%)	1.00	1.32	224	265	1.143	232.0	
胆振	室蘭市	856.0	0.22	187	288.6	287	2	(1%)	1.00	1.32	289	477	91.276	5.2
	苫小牧市	1,703.7	0.22	373	171.5	149	23	(13%)	1.00	1.32	179	552	174.469	3.2
	登別市	2,122.0	0.22	465	1,211.9	897	315	(26%)	1.00	1.32	1,312	1,776	50.889	34.9
	伊達市	1,505.3	0.22	330	277.6	238	39	(14%)	1.00	1.32	290	620	36.195	17.1
	豊浦町	352.6	0.22	77	21.2	21	0	(0%)	1.00	1.32	21	98	4.369	22.5
	壮瞥町	1,395.8	0.22	306	282.5	179	104	(37%)	1.00	1.32	315	621	2.751	225.7
	白老町	1,671.9	0.22	366	80.0	79	1	(1%)	1.00	1.32	80	446	18.743	23.8
厚真町	137.1	0.22	30	8.9	9	0	-	1.00	1.32	9	39	4.733	8.2	



データ1-2 北海道全市町村観光力一覽（平成25年度）

（単位：客数・延べ数・人口⇒千人、pt⇒ポイント）

振興局	市町村	日 帰 り			宿 泊							観光力 (総合得点) (c)+(f) =(g)	人口 (h)	観光まち度 (g)/(h) =(i)	
		日帰り 客数 (a)	日帰りpt (b)	日帰り点数 (a)×(b) =(c)	宿泊延数(d)	日本人	外国人	外国人 比率	宿泊pt(e)	日本人	外国人				宿泊点数 (d)×(e) =(f)
胆振	洞爺湖町	2,062.4	0.22	452	573.7	450	123	(22%)	1.00	1.32	613	1,064	9,783	108.8	
	安平町	343.9	0.22	75	8.9	9	0	-	1.00	1.32	9	84	8,684	9.7	
	むかわ町	148.2	0.22	32	131.8	132	0	(0%)	1.00	1.32	132	164	9,212	17.8	
日高	日高町	411.5	0.22	90	57.3	57	0	(0%)	1.00	1.32	57	147	13,156	11.2	
	平取町	118.5	0.22	26	4.4	4	0	-	1.00	1.32	4	30	5,520	5.5	
	新冠町	329.2	0.22	72	26.7	27	0	(0%)	1.00	1.32	27	99	5,776	17.1	
	浦河町	43.9	0.22	10	68.5	68	0	(0%)	1.00	1.32	69	78	13,512	5.8	
	様似町	91.5	0.22	20	19.3	19	0	(0%)	1.00	1.32	19	39	4,811	8.2	
	えりも町	130.7	0.22	29	17.9	18	0	(0%)	1.00	1.32	18	47	5,234	8.9	
	新ひだか町	288.5	0.22	63	43.5	43	0	(1%)	1.00	1.32	44	107	24,744	4.3	
渡島	函館市	1,773.7	0.22	388	3,531.9	3,232	300	(9%)	1.00	1.32	3,627	4,016	274,485	14.6	
	北斗市	686.7	0.22	150	32.2	32	0	(0%)	1.00	1.32	32	183	48,323	3.8	
	松前町	460.5	0.22	101	50.7	51	0	(0%)	1.00	1.32	51	152	8,501	17.8	
	福島町	70.7	0.22	15	2.3	2	0	-	1.00	1.32	2	18	4,797	3.7	
	知内町	149.8	0.22	33	16.1	16	0	-	1.00	1.32	16	49	4,880	10.0	
	木古内町	58.0	0.22	13	2.7	3	0	(0%)	1.00	1.32	3	15	4,815	3.2	
	七飯町	1,897.7	0.22	416	83.2	74	9	(11%)	1.00	1.32	86	502	28,824	17.4	
	鹿部町	182.6	0.22	40	43.6	35	9	(20%)	1.00	1.32	46	86	4,311	20.0	
	森町	732.3	0.22	160	85.9	80	6	(7%)	1.00	1.32	88	248	17,285	14.4	
	八雲町	532.5	0.22	117	24.0	24	0	(0%)	1.00	1.32	24	141	18,137	7.8	
檜山	長万部町	489.1	0.22	107	31.7	32	0	-	1.00	1.32	32	139	6,041	23.0	
	江差町	344.0	0.22	75	28.8	29	0	(0%)	1.00	1.32	29	104	8,579	12.1	
	上ノ国町	115.4	0.22	25	6.8	7	0	(0%)	1.00	1.32	7	32	5,593	5.7	
	厚沢部町	130.0	0.22	28	19.2	19	0	-	1.00	1.32	19	48	4,352	11.0	
	乙部町	103.2	0.22	23	13.1	13	0	(0%)	1.00	1.32	13	36	4,186	8.5	
	奥尻町	0.8	0.22	0	34.6	35	0	(0%)	1.00	1.32	35	35	2,963	11.7	
	今金町	51.9	0.22	11	7.5	8	0	-	1.00	1.32	8	19	5,802	3.3	
	せたな町	171.4	0.22	38	33.4	33	0	(0%)	1.00	1.32	33	71	9,017	7.9	
	上川	旭川市	4,795.8	0.22	1,050	686.5	638	49	(7%)	1.00	1.32	702	1,752	349,057	5.0
		士別市	359.7	0.22	79	58.3	58	0	(0%)	1.00	1.32	58	137	21,075	6.5
名寄市		358.5	0.22	79	37.6	37	0	(0%)	1.00	1.32	38	116	29,542	3.9	
富良野市		1,326.5	0.22	291	684.7	623	62	(9%)	1.00	1.32	704	995	23,579	42.2	
鷹栖町		110.5	0.22	24	0.0	0	0	-	1.00	1.32	0	24	7,300	3.3	
東神楽町		243.4	0.22	53	43.8	44	0	(1%)	1.00	1.32	44	97	10,050	9.7	
当麻町		406.1	0.22	89	7.9	8	0	(0%)	1.00	1.32	8	97	7,005	13.8	
比布町		204.2	0.22	45	12.8	13	0	-	1.00	1.32	13	58	4,000	14.4	
愛別町		56.6	0.22	12	7.4	7	0	(1%)	1.00	1.32	7	20	3,207	6.2	
上川町		1,334.0	0.22	292	726.1	546	180	(25%)	1.00	1.32	783	1,075	4,064	264.6	
東川町		859.9	0.22	188	178.2	171	7	(4%)	1.00	1.32	181	369	7,948	46.4	
美瑛町		1,326.4	0.22	290	267.0	252	15	(6%)	1.00	1.32	272	562	10,681	52.7	
上富良野町		640.5	0.22	140	92.0	87	5	(6%)	1.00	1.32	94	234	11,498	20.3	
中富良野町		835.3	0.22	183	30.1	26	4	(14%)	1.00	1.32	31	214	5,401	39.7	
南富良野町		363.4	0.22	80	27.1	26	1	(4%)	1.00	1.32	27	107	2,744	39.0	
占冠村		800.9	0.22	175	364.2	296	68	(19%)	1.00	1.32	386	561	1,220	459.9	
和寒町		36.6	0.22	8	4.3	4	0	-	1.00	1.32	4	12	3,768	3.3	
剣淵町		632.5	0.22	139	9.2	9	0	(0%)	1.00	1.32	9	148	3,451	42.8	
下川町		100.9	0.22	22	17.1	17	0	(0%)	1.00	1.32	17	39	3,531	11.1	
美深町		401.1	0.22	88	40.1	40	0	(0%)	1.00	1.32	40	128	4,791	26.7	
音威子府村	59.5	0.22	13	15.1	15	0	(0%)	1.00	1.32	15	28	0,828	34.0		
中川町	73.9	0.22	16	13.1	13	0	-	1.00	1.32	13	29	1,743	16.8		
幌加内町	198.1	0.22	43	6.6	7	0	(1%)	1.00	1.32	7	50	1,645	30.4		
留萌	留萌市	271.3	0.22	59	24.4	24	0	(0%)	1.00	1.32	24	84	23,451	3.6	
	増毛町	250.5	0.22	55	15.2	15	0	(0%)	1.00	1.32	15	70	5,003	14.0	
	小平町	155.6	0.22	34	20.0	20	0	(0%)	1.00	1.32	20	54	3,473	15.6	
	苫前町	132.5	0.22	29	17.5	17	0	(0%)	1.00	1.32	18	47	3,482	13.4	
	羽幌町	50.2	0.22	11	57.0	57	0	(0%)	1.00	1.32	57	68	7,719	8.8	
	初山別村	59.4	0.22	13	8.3	8	0	-	1.00	1.32	8	21	1,352	15.8	
	遠別町	82.2	0.22	18	10.7	11	0	(0%)	1.00	1.32	11	29	2,951	9.7	
天塩町	283.7	0.22	62	26.9	27	0	(0%)	1.00	1.32	27	89	3,424	26.0		



データ1-3 北海道全市町村観光力一覽（平成25年度）

（単位：客数・延べ数・人口⇒千人、pt⇒ポイント）

振興局	市町村	日 帰 り			宿 泊							観光力 (総合得点) =(g)	人口 (h)	観光まち度 (g)/(h) =(i)
		日帰り 客数 (a)	日帰りpt (b)	日帰り点数 (a)×(b) =(c)	宿泊延数(d)	日本人	外国人	外国人 比率	宿泊pt(e)	日本人	外国人			
宗谷	稚内市	185.3	0.22	41	400.6	391	10	(2%)	1.00	1.32	404	444	37.248	11.9
	幌延町	94.5	0.22	21	19.0	19	0	-	1.00	1.32	19	40	2.553	15.5
	猿払村	130.2	0.22	29	15.5	15	0	(0%)	1.00	1.32	16	44	2.820	15.6
	浜頓別町	135.4	0.22	30	21.3	21	0	(0%)	1.00	1.32	21	51	4.000	12.7
	中頓別町	47.6	0.22	10	6.0	6	0	(0%)	1.00	1.32	6	16	1.907	8.6
	枝幸町	207.0	0.22	45	34.8	34	1	(4%)	1.00	1.32	35	81	8.891	9.1
	豊富町	188.2	0.22	41	42.7	42	0	(1%)	1.00	1.32	43	84	4.217	19.9
	礼文町	81.9	0.22	18	59.6	59	1	(1%)	1.00	1.32	60	78	2.818	27.6
	利尻町	124.6	0.22	27	34.5	34	0	(0%)	1.00	1.32	35	62	2.290	27.0
	利尻富士町	95.0	0.22	21	70.4	70	1	(1%)	1.00	1.32	71	91	2.784	32.8
オホーツク	北見市	1,093.7	0.22	240	521.5	507	14	(3%)	1.00	1.32	526	766	123.401	6.2
	網走市	1,048.2	0.22	230	450.9	424	27	(6%)	1.00	1.32	460	689	38.240	18.0
	紋別市	510.0	0.22	112	41.9	38	4	(10%)	1.00	1.32	43	155	24.039	6.4
	美幌町	688.1	0.22	151	22.3	22	0	(0%)	1.00	1.32	22	173	21.038	8.2
	津別町	216.4	0.22	47	9.3	9	0	(1%)	1.00	1.32	9	57	5.369	10.6
	斜里町	778.6	0.22	171	451.5	419	32	(7%)	1.00	1.32	462	632	12.339	51.2
	清里町	107.2	0.22	23	14.8	15	0	(1%)	1.00	1.32	15	38	4.406	8.7
	小清水町	452.7	0.22	99	6.0	6	0	(2%)	1.00	1.32	6	105	5.279	19.9
	訓子府町	61.7	0.22	14	0.0	0	0	-	1.00	1.32	0	14	5.410	2.5
	置戸町	83.4	0.22	18	3.3	3	0	(0%)	1.00	1.32	3	22	3.209	6.7
	佐呂間町	180.2	0.22	39	26.4	26	0	(0%)	1.00	1.32	26	66	5.744	11.5
	遠軽町	266.5	0.22	58	43.8	44	0	(0%)	1.00	1.32	44	102	21.747	4.7
	湧別町	441.5	0.22	97	20.0	20	0	(0%)	1.00	1.32	20	117	9.715	12.0
	滝上町	60.8	0.22	13	7.1	7	0	(1%)	1.00	1.32	7	20	2.895	7.1
	興部町	37.9	0.22	8	1.0	1	0	(1%)	1.00	1.32	1	9	4.160	2.2
	西興部村	26.6	0.22	6	8.3	8	0	(0%)	1.00	1.32	8	14	1.173	12.0
	雄武町	88.1	0.22	19	11.7	12	0	(0%)	1.00	1.32	12	31	4.784	6.5
大空町	810.4	0.22	177	13.6	14	0	(0%)	1.00	1.32	14	191	7.841	24.4	
十勝	帯広市	1,731.0	0.22	379	970.3	965	6	(1%)	1.00	1.32	972	1,351	169.104	8.0
	音更町	941.6	0.22	206	442.1	400	42	(9%)	1.00	1.32	455	662	45.485	14.5
	士幌町	106.0	0.22	23	12.7	13	0	(1%)	1.00	1.32	13	36	6.444	5.6
	上士幌町	281.0	0.22	62	49.0	48	1	(1%)	1.00	1.32	49	111	5.046	21.9
	鹿追町	703.7	0.22	154	101.7	99	3	(3%)	1.00	1.32	103	257	5.654	45.4
	新得町	807.5	0.22	177	153.0	108	45	(30%)	1.00	1.32	167	344	6.560	52.5
	清水町	83.6	0.22	18	0.0	0	0	-	1.00	1.32	0	18	9.985	1.8
	芽室町	177.8	0.22	39	5.9	6	0	(0%)	1.00	1.32	6	45	19.364	2.3
	中札内村	918.7	0.22	201	0.0	0	0	-	1.00	1.32	0	201	4.111	48.9
	更別村	45.5	0.22	10	5.5	5	0	(0%)	1.00	1.32	6	15	3.359	4.6
	大樹町	33.5	0.22	7	11.9	12	0	(3%)	1.00	1.32	12	19	5.916	3.3
	広尾町	92.8	0.22	20	35.2	35	0	-	1.00	1.32	35	56	7.612	7.3
	幕別町	480.5	0.22	105	107.8	97	11	(10%)	1.00	1.32	111	216	27.682	7.8
	池田町	262.6	0.22	58	6.9	7	0	(2%)	1.00	1.32	7	64	7.384	8.7
	豊頃町	43.1	0.22	9	6.5	6	0	(0%)	1.00	1.32	7	16	3.420	4.7
	本別町	345.0	0.22	76	17.1	17	0	(0%)	1.00	1.32	17	93	7.915	11.7
	足寄町	709.1	0.22	155	21.7	22	0	(0%)	1.00	1.32	22	177	7.454	23.7
陸別町	171.5	0.22	38	8.0	8	0	-	1.00	1.32	8	46	2.610	17.5	
浦幌町	57.1	0.22	13	3.4	3	0	-	1.00	1.32	3	16	5.337	3.0	
釧路	釧路市	2,449.9	0.22	537	1,199.8	1,111	89	(7%)	1.00	1.32	1,228	1,764	180.160	9.8
	釧路町	115.7	0.22	25	0.0	0	0	-	1.00	1.32	0	25	20.480	1.2
	厚岸町	361.5	0.22	79	26.2	26	0	(0%)	1.00	1.32	26	105	10.319	10.2
	浜中町	324.0	0.22	71	7.6	8	0	(1%)	1.00	1.32	8	79	6.366	12.3
	標茶町	139.3	0.22	31	25.0	25	0	(2%)	1.00	1.32	25	56	8.107	6.9
	弟子屈町	468.5	0.22	103	277.4	270	7	(3%)	1.00	1.32	280	382	8.018	47.7
	鶴居村	154.3	0.22	34	13.7	13	0	(2%)	1.00	1.32	14	48	2.537	18.8
白糠町	763.8	0.22	167	11.6	12	0	(0%)	1.00	1.32	12	179	8.849	20.2	
根室	根室市	311.3	0.22	68	89.9	88	2	(3%)	1.00	1.32	91	159	28.549	5.6
	別海町	287.8	0.22	63	25.7	26	0	(1%)	1.00	1.32	26	89	15.981	5.6
	中標津町	275.8	0.22	60	56.4	55	2	(3%)	1.00	1.32	57	117	24.319	4.8
	標津町	349.3	0.22	76	15.7	16	0	(1%)	1.00	1.32	16	92	5.558	16.6
羅臼町	440.4	0.22	96	74.3	73	1	(2%)	1.00	1.32	75	171	5.787	29.6	



データ2-1 北海道全市町村観光力一覽（平成15年度）

（単位：客数・延べ数・人口⇒千人、pt⇒ポイント）

支庁	市町村	日 帰 り			宿 泊						観光力 (総合得点) (c)+(f) =(g)	人口 (h)	観光まち度 (g)/(h) =(i)	
		日帰り 客数 (a)	日帰りpt (b)	日帰り点数 (a)×(b) =(c)	宿泊延数(d)			宿泊pt(e)		宿泊点数 (d)×(e) =(f)				
					日本人	外国人	外国人 比率	日本人	外国人					
空知	夕張市	1,503.5	0.22	329	110.4	108	2	(2%)	1.00	1.32	111	440	13.953	31.6
	岩見沢市	1,035.8	0.22	227	50.6	51	0	(0%)	1.00	1.32	51	277	83.154	3.3
	美唄市	253.9	0.22	56	15.5	15	0	(0%)	1.00	1.32	16	71	29.666	2.4
	芦別市	896.2	0.22	196	72.1	72	0	(0%)	1.00	1.32	72	268	19.789	13.6
	赤平市	251.7	0.22	55	18.2	18	0	(0%)	1.00	1.32	18	73	15.159	4.8
	三笠市	303.4	0.22	66	9.4	9	0	-	1.00	1.32	9	76	12.600	6.0
	滝川市	427.1	0.22	94	24.4	24	1	(2%)	1.00	1.32	25	118	45.921	2.6
	砂川市	921.2	0.22	202	12.8	13	0	(1%)	1.00	1.32	13	215	20.362	10.5
	歌志内市	344.5	0.22	75	21.0	21	0	(0%)	1.00	1.32	21	96	5.666	17.0
	深川市	798.1	0.22	175	24.0	24	0	(0%)	1.00	1.32	24	199	26.045	7.6
	北村	299.3	0.22	66	7.1	7	0	-	1.00	1.32	7	73	3.764	19.3
	栗沢町	34.9	0.22	8	1.6	2	0	-	1.00	1.32	2	9	7.148	1.3
	南幌町	452.3	0.22	99	13.3	13	0	-	1.00	1.32	13	112	9.713	11.6
	奈井江町	160.9	0.22	35	11.5	12	0	-	1.00	1.32	12	47	7.143	6.5
	上砂川町	115.8	0.22	25	11.7	12	0	-	1.00	1.32	12	37	4.837	7.7
	由仁町	608.5	0.22	133	15.7	16	0	-	1.00	1.32	16	149	6.851	21.7
	長沼町	930.6	0.22	204	45.6	46	0	(0%)	1.00	1.32	46	249	12.670	19.7
	栗山町	392.9	0.22	86	26.1	26	0	-	1.00	1.32	26	112	14.592	7.7
	月形町	247.8	0.22	54	17.5	17	0	(0%)	1.00	1.32	18	72	4.226	17.0
	浦臼町	156.2	0.22	34	2.9	3	0	-	1.00	1.32	3	37	2.575	14.4
	新十津川町	127.0	0.22	28	37.7	38	0	-	1.00	1.32	38	66	7.819	8.4
	妹背牛町	278.5	0.22	61	2.4	2	0	-	1.00	1.32	2	63	4.080	15.5
	秩父別町	309.8	0.22	68	21.7	22	0	-	1.00	1.32	22	90	3.135	28.6
	雨竜町	142.5	0.22	31	1.1	1	0	-	1.00	1.32	1	32	3.340	9.7
北竜町	405.2	0.22	89	8.1	8	0	-	1.00	1.32	8	97	2.500	38.7	
沼田町	364.8	0.22	80	23.4	23	0	(0%)	1.00	1.32	23	103	4.150	24.9	
幌加内町	236.8	0.22	52	14.8	15	0	(0%)	1.00	1.32	15	67	2.057	32.4	
石狩	札幌市	7,476.4	0.22	1,637	9,504.3	9,282	222	(2%)	1.00	1.32	9,575	11,212	1,849.650	6.1
	江別市	864.0	0.22	189	8.1	8	0	-	1.00	1.32	8	197	123.204	1.6
	千歳市	1,815.7	0.22	398	161.8	142	20	(12%)	1.00	1.32	168	566	89.976	6.3
	恵庭市	491.1	0.22	108	17.2	17	0	(1%)	1.00	1.32	17	125	66.760	1.9
	北広島市	562.1	0.22	123	70.1	62	8	(12%)	1.00	1.32	73	196	59.635	3.3
	石狩市	724.7	0.22	159	15.1	15	0	-	1.00	1.32	15	174	56.034	3.1
	当別町	636.2	0.22	139	33.8	34	0	(0%)	1.00	1.32	34	173	20.171	8.6
	新篠津村	403.2	0.22	88	20.3	20	0	(0%)	1.00	1.32	20	109	3.884	28.0
	厚田村	518.6	0.22	114	4.5	5	0	-	1.00	1.32	5	118	2.807	42.1
	浜益村	201.3	0.22	44	74.2	74	0	-	1.00	1.32	74	118	2.187	54.1
後志	小樽市	7,268.2	0.22	1,592	799.6	774	26	(3%)	1.00	1.32	808	2,399	145.674	16.5
	島牧村	111.7	0.22	24	26.0	26	0	-	1.00	1.32	26	50	2.144	23.5
	寿都町	127.6	0.22	28	24.8	25	0	-	1.00	1.32	25	53	3.888	13.6
	黒松内町	160.1	0.22	35	10.6	11	0	(0%)	1.00	1.32	11	46	3.463	13.2
	蘭越町	651.2	0.22	143	207.7	208	0	(0%)	1.00	1.32	208	350	6.060	57.8
	ニセコ町	1,091.0	0.22	239	537.1	527	10	(2%)	1.00	1.32	540	779	4.603	169.3
	真狩村	419.4	0.22	92	13.6	14	0	(0%)	1.00	1.32	14	105	2.479	42.5
	留寿都村	1,007.1	0.22	221	434.1	405	29	(7%)	1.00	1.32	443	664	2.110	314.6
	喜茂別町	3,500.9	0.22	767	0.6	1	0	-	1.00	1.32	1	767	2.753	278.7
	京極町	943.6	0.22	207	7.6	8	0	-	1.00	1.32	8	214	3.503	61.2
	倶知安町	977.1	0.22	214	611.0	584	27	(4%)	1.00	1.32	620	834	15.915	52.4
	共和町	241.1	0.22	53	2.8	3	0	-	1.00	1.32	3	56	7.173	7.8
	岩内町	509.7	0.22	112	126.8	127	0	(0%)	1.00	1.32	127	238	16.573	14.4
	泊村	288.8	0.22	63	20.6	21	0	(0%)	1.00	1.32	21	84	2.114	39.7
	神恵内村	333.6	0.22	73	64.6	65	0	(0%)	1.00	1.32	65	138	1.199	114.8
	積丹町	1,213.9	0.22	266	84.1	84	0	-	1.00	1.32	84	350	3.139	111.5
	古平町	76.2	0.22	17	23.6	23	0	(0%)	1.00	1.32	24	40	4.322	9.3
	仁木町	350.8	0.22	77	1.4	1	0	-	1.00	1.32	1	78	4.082	19.2
	余市町	1,075.8	0.22	236	22.5	22	0	(0%)	1.00	1.32	23	258	23.146	11.2
赤井川村	257.6	0.22	56	310.2	300	10	(3%)	1.00	1.32	313	370	1.325	279.1	
胆振	室蘭市	1,113.7	0.22	244	224.2	222	2	(1%)	1.00	1.32	225	469	100.121	4.7
	苫小牧市	1,324.9	0.22	290	73.9	64	10	(13%)	1.00	1.32	77	367	172.059	2.1
	登別市	1,789.0	0.22	392	1,536.4	1,454	83	(5%)	1.00	1.32	1,563	1,954	54.337	36.0

※札幌市は、札幌市(定山渓を除く)と定山渓の数字を合算したものの



データ2-2 北海道全市町村観光力一覽（平成15年度）

（単位：客数・延べ数・人口⇒千人、pt⇒ポイント）

支庁	市町村	日 帰 り			宿 泊							観光力 (総合得点) =(g)	人口 (h)	観光まち度 (g)/(h) =(i)
		日帰り 客数 (a)	日帰りpt (b)	日帰り点数 (a)×(b) =(c)	宿泊延数(d)	日本人	外国人	外国人 比率	宿泊pt(e)	日本人	外国人			
胆振	伊達市	626.8	0.22	137	49.2	49	0	(0%)	1.00	1.32	49	186	35.969	5.2
	豊浦町	376.0	0.22	82	17.0	17	0	-	1.00	1.32	17	99	5.040	19.7
	虻田町	2,672.3	0.22	585	736.6	684	53	(7%)	1.00	1.32	753	1,339	9.411	142.2
	洞爺村	837.6	0.22	183	44.1	44	0	(0%)	1.00	1.32	44	228	1.946	116.9
	大滝村	871.4	0.22	191	309.4	308	2	(0%)	1.00	1.32	310	501	1.534	326.4
	壮瞥町	1,542.8	0.22	338	331.2	283	48	(15%)	1.00	1.32	346	684	3.224	212.3
	白老町	1,670.6	0.22	366	156.6	157	0	(0%)	1.00	1.32	157	522	21.627	24.2
	早来町	277.6	0.22	61	10.3	10	0	-	1.00	1.32	10	71	5.444	13.1
	追分町	108.0	0.22	24	3.5	4	0	-	1.00	1.32	4	27	4.059	6.7
	厚真町	110.0	0.22	24	9.9	10	0	-	1.00	1.32	10	34	5.245	6.5
	鶴川町	284.3	0.22	62	0.0	0	0	-	1.00	1.32	0	62	6.977	8.9
穂別町	93.0	0.22	20	10.6	11	0	-	1.00	1.32	11	31	3.802	8.1	
日高	日高町	749.8	0.22	164	60.4	60	0	(0%)	1.00	1.32	60	225	2.096	107.2
	平取町	162.7	0.22	36	5.4	5	0	-	1.00	1.32	5	41	6.274	6.5
	門別町	170.4	0.22	37	17.8	18	0	(1%)	1.00	1.32	18	55	12.848	4.3
	新冠町	358.9	0.22	79	22.2	22	0	-	1.00	1.32	22	101	6.265	16.1
	静内町	356.1	0.22	78	43.8	43	0	(1%)	1.00	1.32	44	122	22.544	5.4
	三石町	146.2	0.22	32	14.2	14	0	-	1.00	1.32	14	46	5.132	9.0
	浦河町	118.1	0.22	26	75.2	75	0	(0%)	1.00	1.32	75	101	15.880	6.4
	様似町	83.3	0.22	18	24.6	25	0	-	1.00	1.32	25	43	5.962	7.2
	えりも町	215.4	0.22	47	28.3	28	0	(0%)	1.00	1.32	28	75	6.131	12.3
渡島	函館市	1,983.7	0.22	434	4,019.2	3,989	30	(1%)	1.00	1.32	4,029	4,463	281.333	15.9
	松前町	501.3	0.22	110	84.0	84	0	(0%)	1.00	1.32	84	194	10.939	17.7
	福島町	61.9	0.22	14	9.2	9	0	-	1.00	1.32	9	23	6.339	3.6
	知内町	115.3	0.22	25	15.7	16	0	(0%)	1.00	1.32	16	41	5.761	7.1
	木古内町	19.0	0.22	4	4.3	4	0	-	1.00	1.32	4	8	6.375	1.3
	上磯町	201.5	0.22	44	40.6	27	14	(33%)	1.00	1.32	45	89	37.725	2.4
	大野町	530.1	0.22	116	31.7	32	0	-	1.00	1.32	32	148	11.136	13.3
	七飯町	2,065.4	0.22	452	216.5	213	3	(2%)	1.00	1.32	218	670	29.039	23.1
	戸井町	75.0	0.22	16	2.9	3	0	-	1.00	1.32	3	19	3.852	5.0
	恵山町	372.4	0.22	82	2.3	2	0	-	1.00	1.32	2	84	4.602	18.2
	榎法華村	301.7	0.22	66	23.1	23	0	-	1.00	1.32	23	89	1.548	57.6
	南茅部町	135.1	0.22	30	13.2	13	0	-	1.00	1.32	13	43	7.325	5.8
	鹿部町	239.6	0.22	52	99.2	85	14	(14%)	1.00	1.32	104	156	4.858	32.1
	砂原町	130.7	0.22	29	0.0	0	0	-	1.00	1.32	0	29	4.942	5.8
	森町	695.5	0.22	152	85.5	85	0	(0%)	1.00	1.32	86	238	14.783	16.1
八雲町	188.2	0.22	41	21.3	21	0	-	1.00	1.32	21	63	17.039	3.7	
長万部町	818.3	0.22	179	50.8	51	0	(0%)	1.00	1.32	51	230	7.061	32.6	
檜山	江差町	498.9	0.22	109	58.9	59	0	(0%)	1.00	1.32	59	168	10.207	16.5
	上ノ国町	71.6	0.22	16	4.9	5	0	(0%)	1.00	1.32	5	21	7.000	2.9
	厚沢部町	128.9	0.22	28	26.1	26	0	(0%)	1.00	1.32	26	54	5.019	10.8
	乙部町	166.0	0.22	36	12.9	13	0	(1%)	1.00	1.32	13	49	4.971	9.9
	熊石町	129.2	0.22	28	26.4	26	0	(0%)	1.00	1.32	26	55	3.558	15.4
	大成町	54.3	0.22	12	13.8	14	0	(0%)	1.00	1.32	14	26	2.512	10.2
	奥尻町	1.0	0.22	0	60.7	61	0	-	1.00	1.32	61	61	3.803	16.0
	瀬棚町	93.8	0.22	21	24.7	25	0	-	1.00	1.32	25	45	2.757	16.4
	北桧山町	78.3	0.22	17	63.1	63	0	-	1.00	1.32	63	80	5.997	13.4
今金町	101.8	0.22	22	7.5	7	0	(0%)	1.00	1.32	8	30	6.715	4.4	
上川	旭川市	3,373.4	0.22	739	671.4	657	14	(2%)	1.00	1.32	676	1,415	360.065	3.9
	士別市	199.0	0.22	44	73.5	73	0	(0%)	1.00	1.32	74	117	22.513	5.2
	名寄市	164.5	0.22	36	46.3	46	0	(1%)	1.00	1.32	46	82	26.681	3.1
	富良野市	1,960.3	0.22	429	536.9	531	6	(1%)	1.00	1.32	539	968	25.452	38.0
	鷹栖町	9.9	0.22	2	0.1	0	0	-	1.00	1.32	0	2	7.387	0.3
	東神楽町	378.7	0.22	83	41.1	41	0	(0%)	1.00	1.32	41	124	9.036	13.7
	当麻町	545.9	0.22	120	10.3	10	0	(0%)	1.00	1.32	10	130	7.769	16.7
	比布町	310.0	0.22	68	21.2	21	0	-	1.00	1.32	21	89	4.595	19.4
	愛別町	84.3	0.22	18	13.9	14	0	-	1.00	1.32	14	32	3.916	8.3
	上川町	1,713.5	0.22	375	860.2	803	57	(7%)	1.00	1.32	878	1,254	4.986	251.4
	東川町	689.6	0.22	151	454.1	453	1	(0%)	1.00	1.32	454	605	7.530	80.4
美瑛町	1,074.3	0.22	235	266.7	262	5	(2%)	1.00	1.32	268	504	11.835	42.6	



データ2-3 北海道全市町村観光力一覽 (平成15年度)

(単位：客数・延べ数・人口⇒千人、pt⇒ポイント)

支庁	市町村	日 帰 り			宿 泊							観光力 (総合得点) (c)+(f) =(g)	人口 (h)	観光まち度 (g)/(h) =(i)
		日帰り 客数 (a)	日帰りpt (b)	日帰り点数 (a)×(b) =(c)	宿泊延数(d)	外国人			宿泊pt(e)		宿泊点数 (d)×(e) =(f)			
						日本人	外国人	外国人 比率	日本人	外国人				
上川	上富良野町	867.2	0.22	190	89.4	89	1	(1%)	1.00	1.32	90	280	12.716	22.0
	中富良野町	1,153.8	0.22	253	49.4	49	1	(2%)	1.00	1.32	50	302	5.769	52.4
	南富良野町	553.9	0.22	121	47.3	47	0	(0%)	1.00	1.32	47	169	3.036	55.5
	占冠村	474.6	0.22	104	356.2	319	37	(10%)	1.00	1.32	368	472	1.568	300.9
	和寒町	54.0	0.22	12	8.4	8	0	(0%)	1.00	1.32	8	20	4.427	4.6
	剣淵町	272.8	0.22	60	14.1	14	0	(0%)	1.00	1.32	14	74	4.014	18.4
	朝日町	73.1	0.22	16	31.1	31	0	-	1.00	1.32	31	47	1.881	25.0
	風連町	70.4	0.22	15	10.4	10	0	-	1.00	1.32	10	26	5.377	4.8
	下川町	66.6	0.22	15	13.8	14	0	-	1.00	1.32	14	28	4.149	6.8
	美深町	673.9	0.22	148	31.2	31	0	(0%)	1.00	1.32	31	179	5.748	31.1
	音威子府村	68.0	0.22	15	13.1	13	0	-	1.00	1.32	13	28	1.063	26.3
	中川町	53.3	0.22	12	32.4	32	0	(0%)	1.00	1.32	32	44	2.211	19.9
	留萌	留萌市	259.5	0.22	57	35.4	35	0	(1%)	1.00	1.32	35	92	27.691
増毛町		386.8	0.22	85	27.0	27	0	-	1.00	1.32	27	112	6.032	18.5
小平町		222.7	0.22	49	25.0	25	0	(0%)	1.00	1.32	25	74	4.284	17.2
苫前町		99.7	0.22	22	24.1	24	0	-	1.00	1.32	24	46	4.270	10.8
羽幌町		59.0	0.22	13	96.7	96	0	(0%)	1.00	1.32	97	110	9.079	12.1
初山別村		73.1	0.22	16	16.9	17	0	(0%)	1.00	1.32	17	33	1.632	20.2
遠別町		119.7	0.22	26	15.8	16	0	-	1.00	1.32	16	42	3.476	12.1
天塩町		245.6	0.22	54	35.8	36	0	(0%)	1.00	1.32	36	90	4.008	22.4
幌延町		120.2	0.22	26	21.0	21	0	-	1.00	1.32	21	47	2.791	17.0
稚内市		388.9	0.22	85	461.5	456	5	(1%)	1.00	1.32	463	548	42.173	13.0
宗谷	猿払村	291.1	0.22	64	30.6	31	0	(0%)	1.00	1.32	31	94	2.958	31.9
	浜頓別町	225.9	0.22	49	30.1	30	0	-	1.00	1.32	30	80	4.652	17.1
	中頓別町	84.7	0.22	19	8.9	9	0	-	1.00	1.32	9	27	2.395	11.5
	枝幸町	173.2	0.22	38	58.4	58	0	(0%)	1.00	1.32	58	96	7.864	12.3
	歌登町	64.8	0.22	14	14.9	15	0	(0%)	1.00	1.32	15	29	2.459	11.8
	豊富町	215.4	0.22	47	96.3	96	1	(1%)	1.00	1.32	96	144	4.992	28.8
	礼文町	148.7	0.22	33	178.9	179	0	(0%)	1.00	1.32	179	211	3.502	60.4
	利尻町	200.6	0.22	44	77.3	77	0	(0%)	1.00	1.32	77	121	2.886	42.0
	利尻富士町	162.4	0.22	36	119.7	120	0	(0%)	1.00	1.32	120	155	3.161	49.1
	網走	北見市	368.0	0.22	81	365.9	365	1	(0%)	1.00	1.32	366	447	110.248
網走市		1,316.5	0.22	288	601.6	589	12	(2%)	1.00	1.32	605	894	41.023	21.8
紋別市		508.4	0.22	111	39.1	39	0	(1%)	1.00	1.32	39	151	27.159	5.5
東藻琴村		199.7	0.22	44	7.8	8	0	-	1.00	1.32	8	52	2.814	18.3
女満別町		425.8	0.22	93	16.5	16	0	(0%)	1.00	1.32	17	110	5.925	18.5
美幌町		1,140.5	0.22	250	33.9	34	0	(0%)	1.00	1.32	34	284	23.204	12.2
津別町		200.7	0.22	44	23.8	24	0	-	1.00	1.32	24	68	6.668	10.2
斜里町		977.4	0.22	214	584.7	580	5	(1%)	1.00	1.32	586	800	13.383	59.8
清里町		138.9	0.22	30	16.6	17	0	(0%)	1.00	1.32	17	47	5.055	9.3
小清水町		758.7	0.22	166	16.3	16	0	(0%)	1.00	1.32	16	182	5.962	30.6
端野町		53.7	0.22	12	18.0	18	0	(0%)	1.00	1.32	18	30	5.484	5.4
訓子府町		98.9	0.22	22	0.0	0	0	-	1.00	1.32	0	22	6.273	3.5
置戸町		230.6	0.22	51	11.6	12	0	-	1.00	1.32	12	62	3.783	16.4
留辺蘂町		622.2	0.22	136	252.2	245	8	(3%)	1.00	1.32	255	391	8.989	43.5
佐呂間町		202.7	0.22	44	50.1	50	0	(0%)	1.00	1.32	50	95	6.523	14.5
常呂町		177.8	0.22	39	75.2	74	1	(1%)	1.00	1.32	76	114	4.955	23.1
生田原町		111.8	0.22	24	12.1	12	0	(0%)	1.00	1.32	12	37	2.627	13.9
遠軽町		176.4	0.22	39	2.2	2	0	(1%)	1.00	1.32	2	41	18.312	2.2
丸瀬布町		129.3	0.22	28	37.5	37	0	(0%)	1.00	1.32	38	66	2.075	31.7
白滝村		69.9	0.22	15	18.5	19	0	-	1.00	1.32	19	34	1.147	29.5
上湧別町		235.0	0.22	51	22.8	23	0	-	1.00	1.32	23	74	5.923	12.5
湧別町		194.8	0.22	43	10.0	10	0	(0%)	1.00	1.32	10	53	5.202	10.1
滝上町		140.2	0.22	31	7.5	7	0	(0%)	1.00	1.32	8	38	3.561	10.7
興部町		3.2	0.22	1	0.6	1	0	(0%)	1.00	1.32	1	1	4.768	0.3
西興部村		39.4	0.22	9	8.9	9	0	-	1.00	1.32	9	18	1.218	14.4
雄武町		107.1	0.22	23	17.7	18	0	(0%)	1.00	1.32	18	41	5.587	7.4
十勝		帯広市	1,529.2	0.22	335	805.9	803	3	(0%)	1.00	1.32	807	1,142	171.132
	音更町	743.4	0.22	163	592.1	573	19	(3%)	1.00	1.32	598	761	42.032	18.1
	士幌町	35.4	0.22	8	13.2	13	0	-	1.00	1.32	13	21	6.911	3.0



データ2-4 北海道全市町村観光力一覧（平成15年度）

（単位：客数・延べ数・人口⇒千人、pt⇒ポイント）

支庁	市町村	日 帰 り			宿 泊							観光力 (総合得点) (c)+(f) =(g)	人口 (h)	観光まち度 (g)/(h) =(i)
		日帰り 客数 (a)	日帰りpt (b)	日帰り点数 (a)×(b) =(c)	宿泊延数(d)	日本人	外国人	外国人 比率	宿泊pt(e)	日本人	外国人			
十勝	上士幌町	322.1	0.22	71	75.6	75	0	(0%)	1.00	1.32	76	146	5.513	26.5
	鹿追町	542.8	0.22	119	135.7	132	4	(3%)	1.00	1.32	137	256	5.908	43.3
	新得町	1,007.8	0.22	221	155.5	131	25	(16%)	1.00	1.32	163	384	7.314	52.5
	清水町	138.8	0.22	30	6.9	7	0	-	1.00	1.32	7	37	10.913	3.4
	芽室町	103.4	0.22	23	8.1	8	0	(0%)	1.00	1.32	8	31	18.490	1.7
	中札内村	163.9	0.22	36	0.0	0	0	-	1.00	1.32	0	36	4.058	8.8
	更別村	96.4	0.22	21	6.2	6	0	-	1.00	1.32	6	27	3.453	7.9
	忠類村	26.1	0.22	6	6.4	6	0	(0%)	1.00	1.32	6	12	1.837	6.6
	大樹町	29.8	0.22	7	22.7	23	0	(0%)	1.00	1.32	23	29	6.585	4.4
	広尾町	169.3	0.22	37	30.9	31	0	-	1.00	1.32	31	68	8.828	7.7
	幕別町	266.9	0.22	58	80.5	76	4	(5%)	1.00	1.32	82	140	25.422	5.5
	池田町	367.5	0.22	80	16.8	17	0	(0%)	1.00	1.32	17	97	8.691	11.2
	豊頃町	52.3	0.22	11	1.0	1	0	-	1.00	1.32	1	12	4.052	3.1
	本別町	110.9	0.22	24	14.9	15	0	-	1.00	1.32	15	39	9.247	4.2
	足寄町	539.3	0.22	118	32.9	33	0	(0%)	1.00	1.32	33	151	8.765	17.2
	陸別町	69.7	0.22	15	5.2	5	0	-	1.00	1.32	5	20	3.158	6.5
	浦幌町	52.2	0.22	11	3.9	4	0	-	1.00	1.32	4	15	6.614	2.3
釧路	釧路市	2,011.1	0.22	440	575.5	570	6	(1%)	1.00	1.32	577	1,018	186.688	5.5
	釧路町	99.6	0.22	22	0.2	0	0	-	1.00	1.32	0	22	22.621	1.0
	厚岸町	472.6	0.22	103	50.3	50	0	(0%)	1.00	1.32	50	154	12.103	12.7
	浜中町	385.9	0.22	85	9.6	10	0	(0%)	1.00	1.32	10	94	7.316	12.9
	標茶町	172.6	0.22	38	25.1	25	0	(1%)	1.00	1.32	25	63	9.252	6.8
	弟子屈町	525.6	0.22	115	532.5	523	10	(2%)	1.00	1.32	536	651	9.076	71.7
	阿寒町	807.5	0.22	177	908.5	870	39	(4%)	1.00	1.32	921	1,098	6.543	167.7
	鶴居村	226.2	0.22	50	13.4	13	0	(0%)	1.00	1.32	13	63	2.663	23.6
	白糠町	409.0	0.22	90	14.2	14	0	(0%)	1.00	1.32	14	104	11.040	9.4
	音別町	6.6	0.22	1	4.7	5	0	-	1.00	1.32	5	6	2.818	2.2
根室	根室市	421.6	0.22	92	110.9	108	3	(3%)	1.00	1.32	112	204	32.194	6.3
	別海町	424.7	0.22	93	23.8	24	0	(0%)	1.00	1.32	24	117	16.875	6.9
	中標津町	404.8	0.22	89	55.1	55	0	(1%)	1.00	1.32	55	144	23.648	6.1
	標津町	545.7	0.22	120	19.9	20	0	-	1.00	1.32	20	139	6.184	22.5
羅臼町	579.1	0.22	127	102.8	103	0	(0%)	1.00	1.32	103	230	6.721	34.2	

(最新) 経済ミニレポート一覧 ～北海道支店～

NO	タイトル	発行月
20	外国人旅行者のWi-Fi環境満足度向上に向けて ～面的整備でつながりやすい「Wi-Fiランド北海道」へ～	2015年3月
19	北海道内物流施設の老朽化の状況と今後 ～施設更新を取り巻く環境とその必要性について～	2015年2月
18	認証制度を活用した地域資源のブランディング ～キーワードは「連携」と「厳選感」～	2015年1月
17	アジア8地域・北海道観光に関する訪日外国人の意向調査（平成26年度版） ～引き続き北海道ブランドの価値は高く、国内トップクラス～	2014年11月
16	北海道新幹線開業による北海道内への経済波及効果 －経済波及効果推計年間約136億円－	2014年10月
15	北海道企業の事業戦略の特徴 ～海外への事業展開で、さらなる成長を～	2014年8月
14	北海道スイーツのさらなる発展のために ～神戸スイーツの事業戦略から学ぶ～	2014年3月
13	アジア8地域・北海道観光に関する訪日外国人の意向調査	2013年12月
12	「地域売り込みツアー」で宿泊客を増やそう ～個別地域の「観光磁力」向上による観光客の再集客～	2013年6月



本稿の分析内容・意見に関わる箇所は、筆者個人に帰するものであり、株式会社日本政策投資銀行の公式見解ではございません。

本資料は著作物であり、著作権法に基づき保護されています。本資料の全文または一部を転載・複製する際は、著作権者の許諾が必要ですので、当行までご連絡下さい。著作権法の定めに従い、転載・複製する際は、必ず、出所:日本政策投資銀行と明記して下さい。

(お問い合わせ先)

株式会社日本政策投資銀行 北海道支店 企画調査課
〒060-0003
札幌市中央区北3条西4丁目1 日本生命札幌ビル4F
Tel : 011-241-4117
E-mail : hkinfo@dbj.jp
HP : <http://www.dbj.jp/co/info/branchnews/hokkaido/>